



Photo non contractuelle

APPLICATION

Un châssis vitré structure en inox spécialement mis au point pour la préservation, le confort et la visibilité entre les espaces de travail.

CARACTÉRISTIQUE DU CADRE

- Acier inox AISI 304.
- Rupture de pont thermique.

TYPES DE VITRAGES

- Simple vitrage feuilleté 33².
- Double vitrage feuilleté 33²/6/33².
- Double vitrage 33²/6/6 Cool-lite.
- Double vitrage thermique 33²/6/6 Planibel.

*Sécurité : les vitres protègent contre les risques de blessures en cas de heurt. Ce type de protection dans les établissements recevant du public est obligatoire.

OPTIONS

N° Fiche

Cordon chauffant

..

RAYONNAGES
 RIDEAUX À LANIÈRES
CHAMBRES FROIDES
ACCESSOIRES
PORTES & CHÂSSIS
 MONTAGE SUR SITE
PANNEAUX ISOTHERMES

ON ADORE QUAND NOS
 CLIENTS PRENNENT **LA PORTE**



Mail : somafprac@somafprac.fr
 Pour plus d'informations, nos fiches commerciales
 sont à votre disposition sur www.somafprac.fr

CARACTÉRISTIQUES DES VITRAGES ET COMPOSITIONS

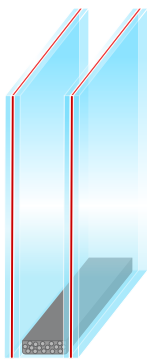
VITRAGES



SIMPLE VITRAGE FEUILLETÉ 33²

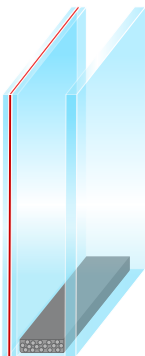
COMPOSITION DU VERRE

- 1 verre de 3 mm d'épaisseur
- 2 film PVB
- 1 verre de 3 mm d'épaisseur



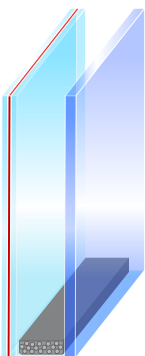
DOUBLE VITRAGE FEUILLETÉ 33²/6/33²

- 1 verre de 3 mm d'épaisseur
- 2 film PVB
- 1 verre de 3 mm d'épaisseur
- 1 lame d'air de 6 mm
- 1 verre de 3 mm d'épaisseur
- 2 film PVB
- 1 verre de 3 mm d'épaisseur



DOUBLE VITRAGE 33²/6/6 COOL-LITE

- 1 verre de 3 mm d'épaisseur
- 2 film PVB
- 1 verre de 3 mm d'épaisseur
- 1 gel de 6 mm d'épaisseur
- 1 verre de 6 mm d'épaisseur

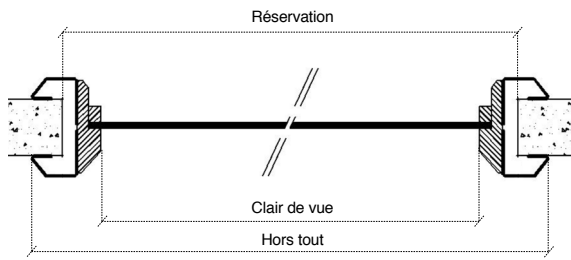


DOUBLE VITRAGE THERMIQUE
33²/6/6 PLANIBEL

- 1 verre de 3 mm d'épaisseur
- 2 film PVB
- 1 verre de 3 mm d'épaisseur
- 1 lame d'air de 6 mm d'épaisseur
- 1 verre Planibel de 6 mm d'épaisseur

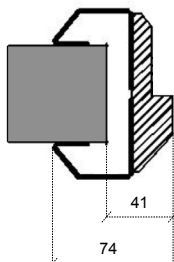
TYPES DE CÔTES

CHÂSSIS FIXE

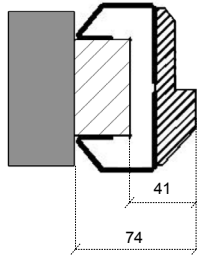


DIMENSIONS PAR TYPES DE POSE (mm)

TYPES DE POSES



PRISE EN PINCE



PRISE EN PINCE AVEC PRÉCADRE

CLAIR DE VUE

Largeur Hauteur

RÉSERVATION

Largeur Hauteur

HORS TOUT

Largeur Hauteur

X

Y

X + 82

Y + 82

X + 148

Y + 148

X

Y

X + 150

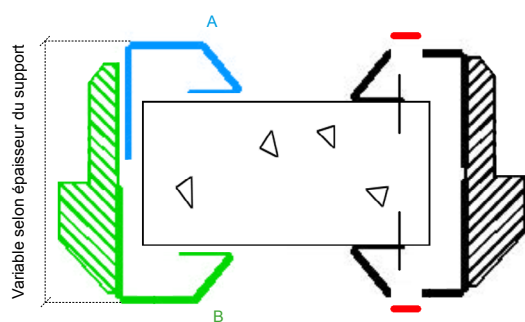
Y + 150

X + 148

Y + 148

FIXATIONS PAR TYPES DE POSE

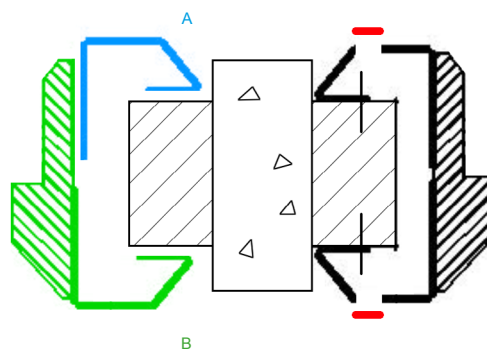
Fixation non apparente des huisseries par une baguette cache vis pour huisserie aluminium.



PRISE EN PINCE

La pose prise en pince est en 2 parties réglables, A et B afin de l'adapter aux différentes épaisseurs de supports.

La pose prise en pince est en 2 parties réglables, A et B afin de l'adapter aux différentes épaisseurs de supports.



PRISE EN PINCE AVEC PRÉCADRE

La pose prise en pince est en 2 parties réglables, A et B afin de le monter sur un précadre en polyéthylène fourni.