



CUISINE

100% D'INGRÉDIENTS POUR SÉDUIRE NOS INSTALLATEURS

COOK LAB
Aménagement d'Espace Alimentaire
By **SOMAFRAC**



PANNEAUX ISOTHERMES
PORTES & CHÂSSIS
CHAMBRES FROIDES
RIDEAUX À LANIÈRES
RAYONNAGES
ACCESSOIRES
SERVICES



1 Fabricant

Il y a 30 ans, la passion et la détermination ont donné naissance à Somafrac, une entreprise spécialisée dans la fabrication de rayonnages de chambre froide. Pendant de nombreuses années, nous avons concentré tous nos efforts sur ce produit unique, en nous efforçant d'offrir la meilleure qualité et de répondre aux besoins spécifiques de nos clients. Notre expertise dans la fabrication de rayonnages de chambre froide nous a permis de nous distinguer sur le marché et de gagner la confiance de nos nombreux clients. Cependant, nous avons réalisé que nos clients avaient d'autres besoins liés à l'industrie alimentaire. C'est ainsi que nous avons décidé d'élargir notre activité en proposant également d'autres produits et services.

2 Distributeur

Au fil du temps, SOMAFRAC a réussi à transcender son rôle initial de fabricant pour devenir un distributeur de premier plan dans le domaine de l'aménagement des espaces agroalimentaires. Notre rayonnement a connu un tel succès auprès de nos clients qu'ils ont exprimé le désir de s'approvisionner chez nous pour l'ensemble de leurs besoins en produits. C'est ainsi que nous avons entrepris de rechercher des partenaires de confiance, soigneusement sélectionnés en Europe et plus particulièrement en France et capables de fabriquer des produits certifiés répondant à nos normes rigoureuses. Chaque produit est soumis à des tests approfondis et à une validation minutieuse avant d'être proposé à nos clients, garantissant ainsi leur qualité et leur fiabilité.

3 Concepteur

SOMAFRAC a évolué vers la conception avec une vision ambitieuse et une volonté d'excellence. Nous avons choisi de nous engager activement dans le processus de conception pour plusieurs raisons inspirantes. Premièrement, nous avons identifié des lacunes sur le marché, des produits uniques qui n'étaient tout simplement pas disponibles. Animés par notre passion d'offrir à nos clients les meilleures solutions, nous avons décidé de relever ce défi en développant nous-mêmes ces produits novateurs. De plus, soucieux de répondre à une clientèle diversifiée, nous avons choisi d'élargir nos gammes de produits. Notre objectif est d'être accessibles à tous les budgets et de satisfaire toutes les demandes, car chaque client est précieux à nos yeux. Pour soutenir cette démarche, nous avons investi dans un département de recherche et développement interne dédié à l'innovation.

4 Monteur

SOMAFRAC se distingue par son engagement inébranlable à offrir à nos clients une expérience complète et exceptionnelle. C'est pourquoi nous avons créé Cooklab, une entité dédiée au service de montage de nos produits. Cooklab incarne l'excellence et la maîtrise de notre équipe d'experts en montage. En effet, Cooklab est bien plus qu'une simple équipe de poseurs. Elle est le fruit de notre conviction profonde selon laquelle personne ne connaît nos produits mieux que ceux qui les installent. Nos poseurs, forts de leur expertise et de leur expérience, sont les gardiens de notre savoir-faire et de notre engagement envers la qualité. Cooklab est notre laboratoire d'innovation où nous testons nos produits avec rigueur, les soumettons aux exigences du marché et concevons des produits novateurs qui repoussent les limites de l'industrie.



1 Proximité :

Notre objectif est de vous offrir une assistance complète tout au long de vos projets. Nous souhaitons vous rappeler que toute notre équipe commerciale et technique se tient à votre disposition pour vous aider dans votre chiffreage.

2 Solutions complètes :

Notre gamme de produits spécialement conçus couvre tous les aspects nécessaires pour équiper vos projets. Des portes et châssis aux rayonnages et accessoires, vous pouvez compter sur nous pour vous fournir des solutions complètes et harmonieuses, simplifiant ainsi votre processus de sélection et d'installation.

3 Clé en main :

Nous vous offrons des solutions clé en main, ce qui signifie que nous nous occupons de toutes les étapes de votre projet, de la conception à l'installation. Vous pouvez compter sur notre équipe expérimentée **COOKLAB** pour gérer chaque détail du montage, vous permettant ainsi de vous concentrer sur d'autres aspects de votre activité.



SOMMAIRE

COMBI	Pages
COMBINAISON CONSERVATION/CONGELATION	08
COMBINAISON PREPARATION FROIDE	12
COMBINAISON STOCKAGE	14
COMBINAISON PREPARATION CHAUDE	16
COMBINAISON FEU	18
COMBINAISON RENOVATION	20

PRODUITS	Colonne 1	Colonne 2	Colonne 3	Colonne 4	Colonne 5
PANNEAUX FRIGORIFIQUE ISOTHANE PIR	✓	✓	✓	✓	✓
PANNEAUX FRIGORIFIQUE LAINE DE ROCHE ISOROCHE		✓	✓	✓	
PANNEAUX FRIGORIFIQUE COUPE FEU ISOFEU				✓	
PANNEAUX FRIGORIFIQUE DE SOL ISOSOL PUR-CAME	✓				✓
PANNEAUX D'HABILLAGE PVC SOMADUR					✓
ECRAN THERMIQUE				✓	
PORTE PIVOTANTE ISOTHERME BOREALE	✓			✓	
PORTE PIVOTANTE ISOTHERME L-BOREALE	✓				
PORTE PIVOTANTE ISOTHERME BOREFEU				✓	
PORTE COULISSANTE FRIGORIFIQUE ISOTHERME COMETE	✓				
PORTE COULISSANTE FRIGORIFIQUE ISOTHERME PALADIUM	✓	✓	✓		
PORTE DE SERVICE PIVOTANTE SEMI-ISOTHERME PLATINIUM		✓	✓	✓	✓
PORTE DE SERVICE PIVOTANTE SEMI-ISOTHERME L-PLATINIUM		✓	✓	✓	✓
PORTE DE SERVICE PIVOTANTE SEMI-ISOTHERME PLATIMAX		✓	✓	✓	✓
PORTE DE SERVICE PIVOTANTE SEMI-ISOTHERME PLATIFEU				✓	
PORTE VA ET VIENT SEMI-ISOTHERME VOLTA		✓	✓	✓	✓
PORTE VA ET VIENT SEMI-ISOTHERME L-VOLTA		✓	✓	✓	✓
PORTE VA ET VIENT SEMI-ISOTHERME VOLTAMAX		✓	✓	✓	✓
CHÂSSIS FIXE CRISTALU		✓	✓	✓	✓
CHÂSSIS FIXE CRISTALINOX	✓	✓	✓	✓	✓
CHÂSSIS FIXE CRISTAVINYL	✓	✓	✓	✓	✓
CHÂSSIS FIXE CRISTAFEU				✓	
CHAMBRE FROIDE CROCHETABLE ERIS	✓				
RIDEAU À LANIÈRES RIDOFLEX	✓	✓			
RAYONNAGE STOCKER	✓	✓	✓		✓
FAUX PLAFOND			✓		✓
TRAPPE PLAFOND ISOTHERME	✓				
TRAPPE DE VISITE PLAFOND		✓	✓	✓	✓
TRAPPE DE VISITE MURALE		✓	✓	✓	✓
ACCESSOIRES PANNEAUX ISOTHANE PIR / ISOROCHE	✓	✓	✓		✓
ACCESSOIRES PANNEAUX ISOFEU				✓	
ACCESSOIRES PANNEAUX ISOSOL	✓				
ACCESSOIRES PANNEAUX SOMADUR					✓
ACCESSOIRES DE PROTECTIONS		✓	✓	✓	✓



SOMMAIRE

COMBI

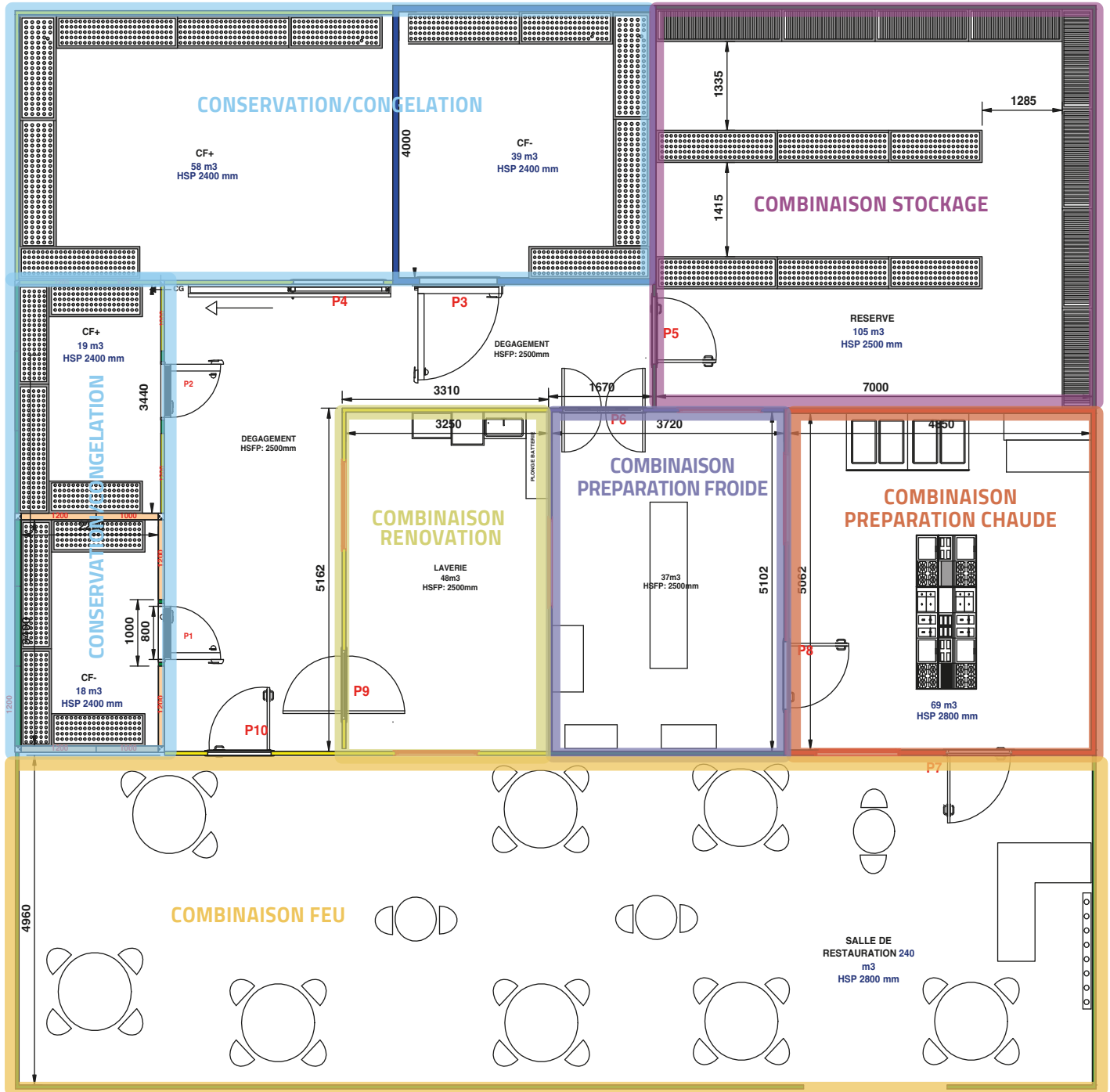
	Pages
COMBINAISON CONSERVATION/CONGELATION (INDUSTRIELLE)	08
COMBINAISON CONSERVATION/CONGELATION (CROCHETABLE)	10
COMBINAISON PREPARATION FROIDE	12
COMBINAISON STOCKAGE RAYONNAGE	14
COMBINAISON PREPARATION CHAUDE	16
COMBINAISON FEU	18
COMBINAISON RENOVATION	20

PRODUITS

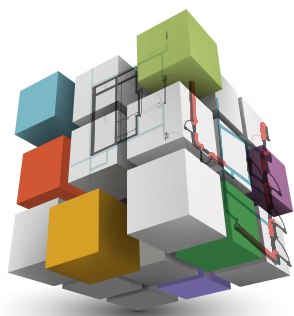
PANNEAUX FRIGORIFIQUE ISOTHANE PIR	22
PANNEAUX FRIGORIFIQUE DE SOL ISOSOL PUR-CAME	24
PANNEAUX FRIGORIFIQUE LAINE DE ROCHE ISOROCHE	26
ÉCRAN THERMIQUE	26
PANNEAUX FRIGORIFIQUE COUPE FEU ISOFEU	28
PANNEAUX D'HABILLAGE PVC SOMADUR	30
PORTE COULISSANTE FRIGORIFIQUE ISOTHERME PALADIUM	32
PORTE COULISSANTE FRIGORIFIQUE ISOTHERME COMETE	34
PORTE PIVOTANTE ISOTHERME BOREALE	36
PORTE PIVOTANTE ISOTHERME L-BOREALE	38
PORTE PIVOTANTE ISOTHERME BOREAFEU	42
PORTE VA ET VIENT SEMI-ISOTHERME VOLTA	44
PORTE VA ET VIENT SEMI-ISOTHERME L-VOLTA	46
PORTE VA ET VIENT SEMI-ISOTHERME VOLTAMAX	50
PORTE DE SERVICE PIVOTANTE SEMI-ISOTHERME PLATINIUM	52
PORTE DE SERVICE PIVOTANTE SEMI-ISOTHERME L-PLATINIUM	56
PORTE DE SERVICE PIVOTANTE SEMI-ISOTHERME PLATIMAX	60
PORTE DE SERVICE PIVOTANTE SEMI-ISOTHERME PLATIFEU	64
CHÂSSIS FIXE CRISTALU	66
CHÂSSIS FIXE CRISTALINOX	67
CHÂSSIS FIXE CRISTAVINYL	68
CHÂSSIS FIXE CRISTAFEU	70
RIDEAU À LANIÈRES RIDOFLEX	74
RAYONNAGE STOCKER	76
ACCESSOIRES DE PROTECTION	78
FAUX PLAFOND	79
TRAPPE D'ACCÈS	80
CONDITIONS GÉNÉRALE DE VENTES	82



DÉCOUVREZ LE PLAN GÉNÉRAL DES COMBINAISONS PROPOSÉES PAR SOMAFRAC

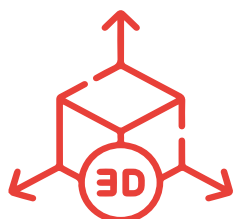
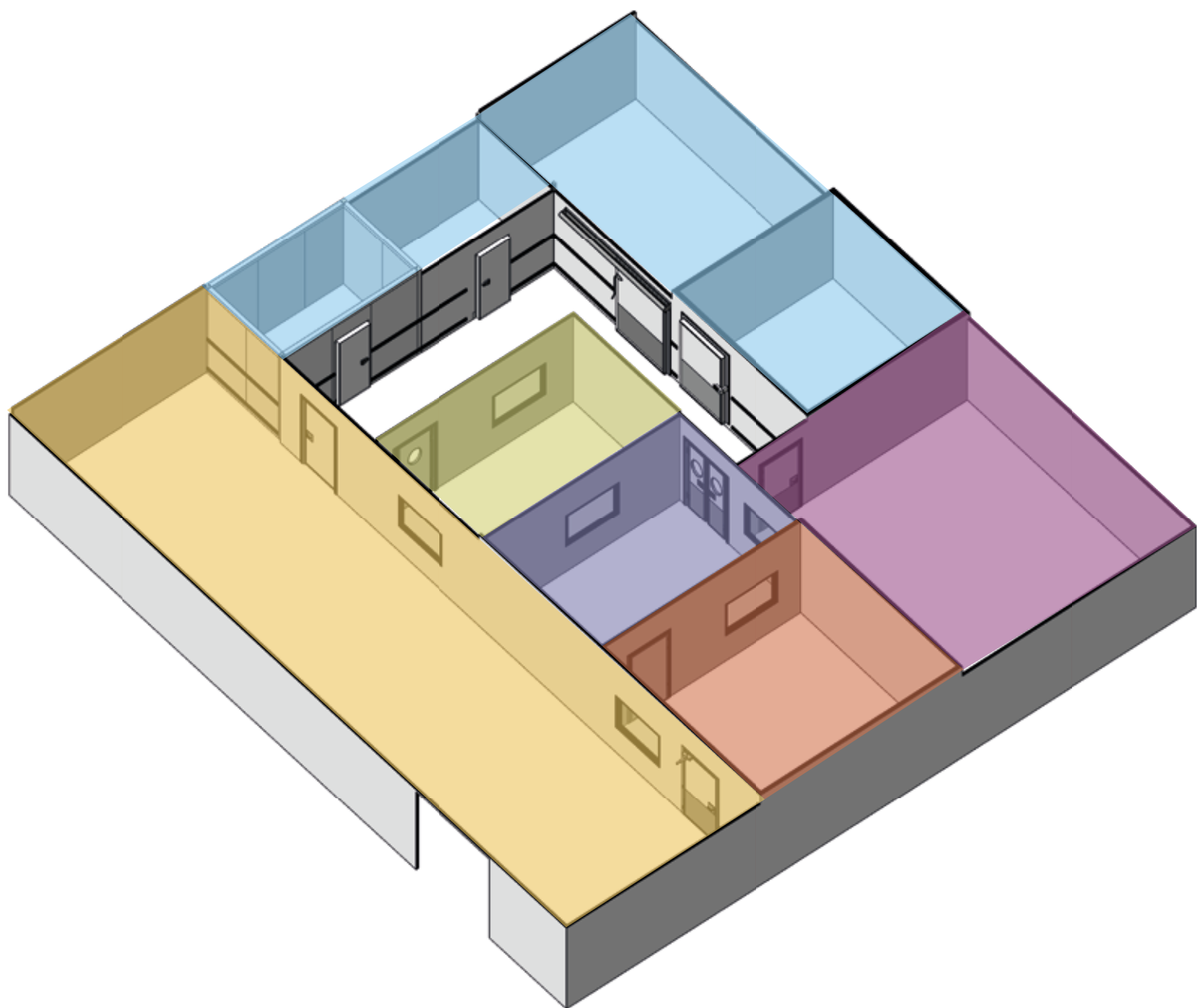


SOMAFRAC



3D

SOMAFRAC MET EN RELIEF VOS PROJETS



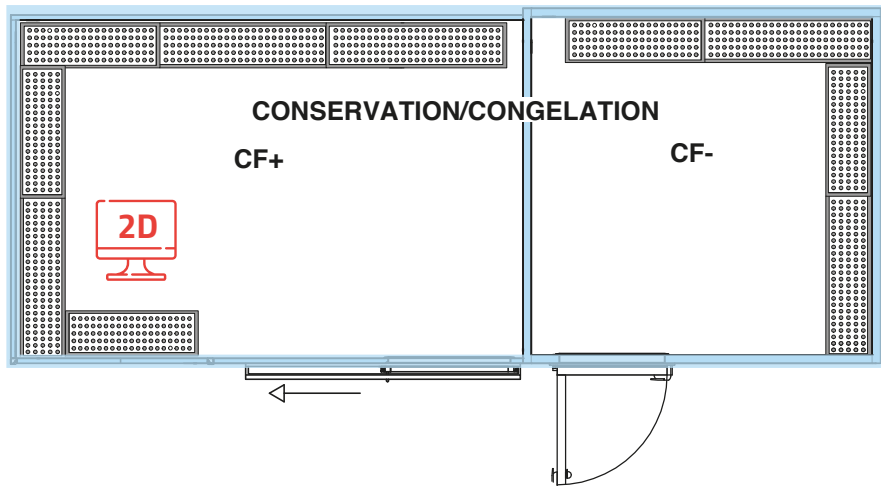
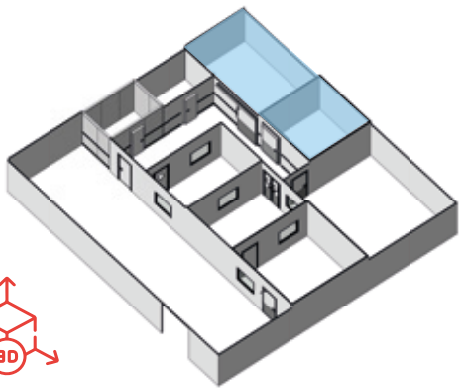
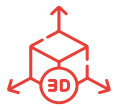
Prix Public € HT



1- COMBI CONSERVATION/CONGELATION (INDUSTRIELLE)

Un design soigné et des matériaux robustes pour la conservation et la congélation de vos produits. Notre gamme respecte les normes sanitaires et alimentaires européennes en vigueur.





1 PALADIUM / COMETE

(Pages: 32-34)

Une porte coulissante adaptée aux contraintes de dégagement, destinée aux chambres froides (positives et négatives), entrepôts, ou séparant des locaux de températures voisines. Elle est spécialement conçue pour maintenir en température les zones de stockage des marchandises ou pour le passage du personnel et du petit matériel.



2 BOREALE

(Page: 36)

Une porte destinée aux chambres froides (positives et négatives), entrepôts et tunnels de congélation, spécialement conçue pour maintenir en température les zones de stockage des marchandises.



3 PANNEAUX ISOTHANE PIR

(Page: 22)

Une cloison conçue pour la construction et la réhabilitation d'enceintes isothermes (positives ou négatives) et semi-isothermes de petites ou grandes dimensions, répondant aux normes de l'agroalimentaire.



RAYONNAGE STOCKER POLYSTOCK

(Page: 64)

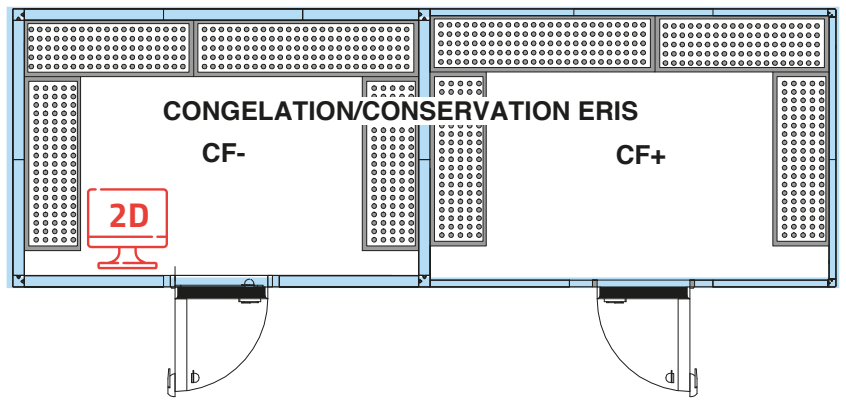
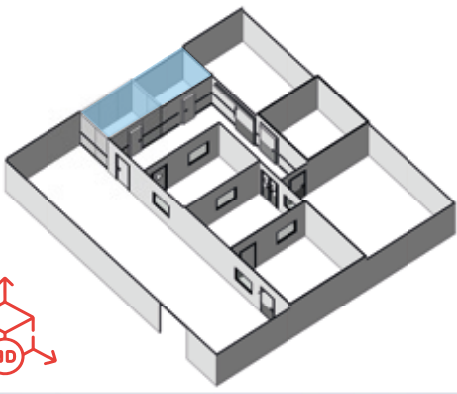
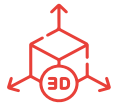
Un système de rayonnage universel étudié pour le stockage alimentaire frigorifique, industriel, conçu pour être modulable, robuste et très facile à nettoyer.



1- COMBI CONSERVATION/CONGELATION ERIIS (CROCHETABLE)

Un design soigné et des matériaux robustes pour la conservation et la congélation de vos produits. Notre gamme respecte les normes sanitaires et alimentaires européennes en vigueur.





COMMANDEZ VOTRE CHAMBRE FROIDE POSITIVE OU NEGATIVE



ERIS CHAMBRE FROIDE MODULAIRE

② ERIS NÉGATIVE



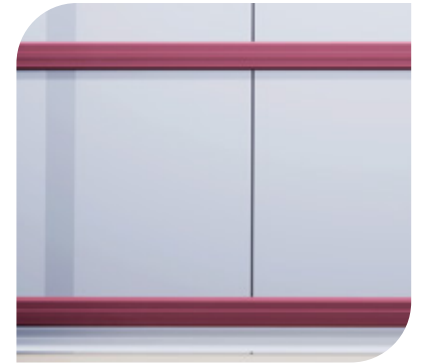
- ① ERIS POSITIVE
- ② ERIS NÉGATIVE

Une chambre froide (positive et ou négative) modulaire, cloisonnable, accolable, conçue pour durer, facile à installer pour toutes les activités des professionnels, particulièrement adaptée à l'univers commercial et industriel.

③ LISSES DE PROTECTION

(Page: 66)

Une gamme complète de protections antichocs pour augmenter la durabilité de vos ouvrages. Un large choix en stock en taille standard, sur mesure possible.



RAYONNAGE STOCKER POLYSTOCK

(Page: 64)

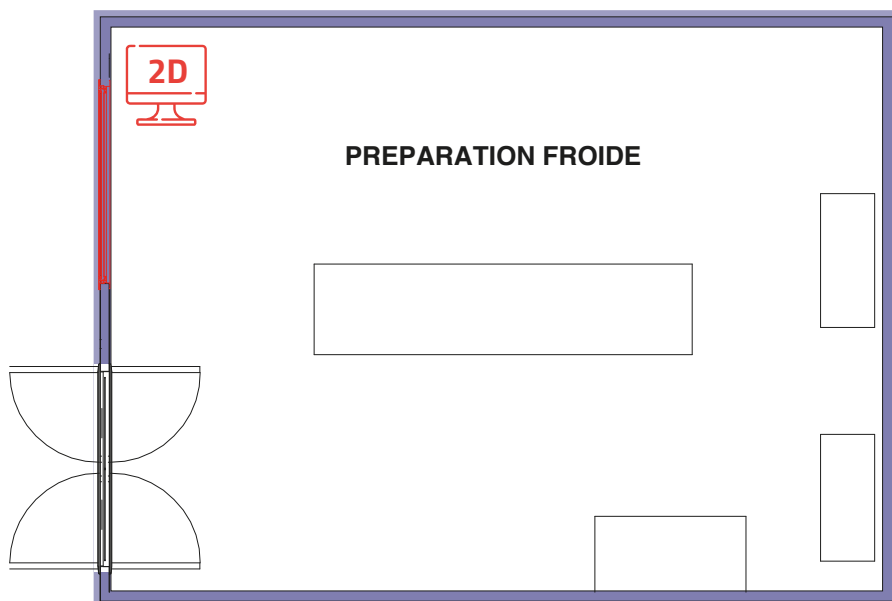
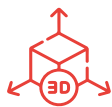
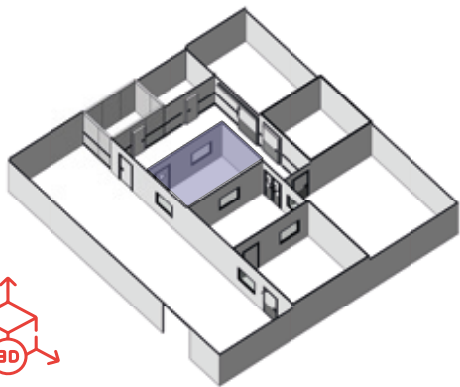
Un système de rayonnage universel étudié pour le stockage alimentaire frigorifique, industriel, conçu pour être modulaire, robuste et très facile à nettoyer.



2- COMBI PRÉPARATION FROIDE

Cette combinaison propose une sélection de produits permettant la création de locaux de préparation (préparation froide, légumerie, déboitage etc ...)





② CRISTALU / CRISTALINOX



① VOLTA / VOLTAMAX

(Pages: 40-42)

Une porte séparant des locaux (salles de travail, couloirs, bureaux, ou autre) de températures positives voisines spécialement conçu pour le passage du personnel et du petit matériel.

② CRISTALU / CRISTALINOX

(Pages: 54-55)

Un châssis vitré structure en aluminium ou inox spécialement élaboré pour la préservation, le confort et la visibilité entre les espaces de travail.



③ PANNEAUX ISOTHANE PIR

(Page: 22)

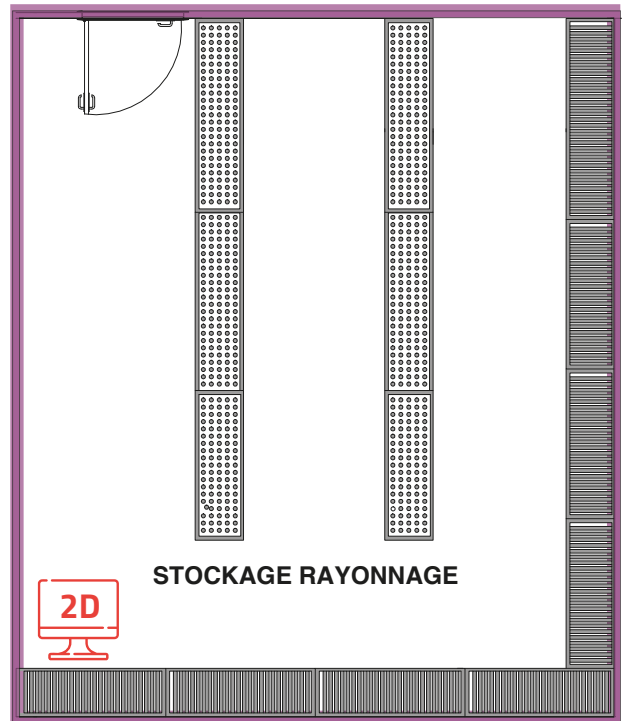
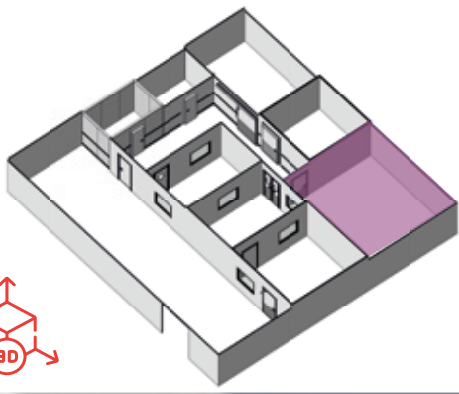
Une cloison conçue pour la construction et la réhabilitation d'enceintes isothermes (positives ou négatives) et semi-isothermes de petites ou grandes dimensions, répondant aux normes de l'agroalimentaire.



3- COMBI STOCKAGE RAYONNAGE

Choisissez la combinaison parfaite pour optimiser vos espaces de stockage ou de réserve !
Nous vous proposons un large choix de modules (standard ou sur mesure) pour le stockage alimentaire, frigorifique et industriel.





1 PLATINIUM / PLATIMAX

(Page: 44-48)

Une porte séparant des locaux (salles de travail, couloirs, bureaux, ou autre) de températures positives voisines, spécialement conçu pour tous types de locaux.



2 RAYONNAGE STOCKER POLYSTOCK

(Page: 64)

Un système de rayonnage universel étudié pour le stockage alimentaire frigorifique, industriel, conçu pour être modulable, robuste et très facile à nettoyer.

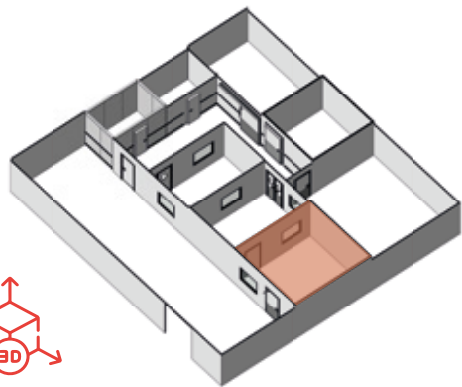
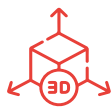




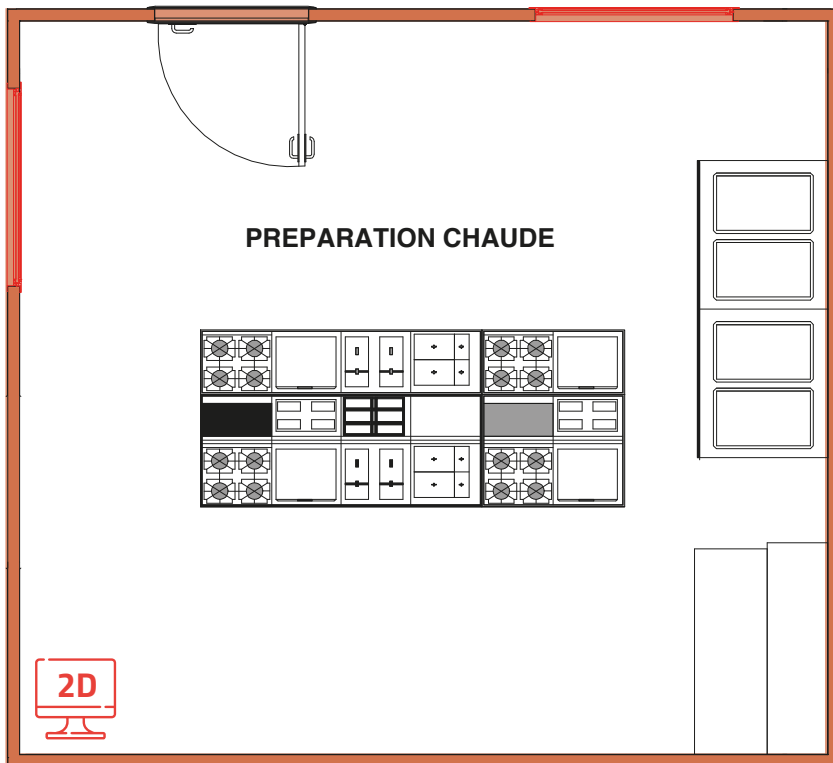
4- COMBI PREPARATION CHAUDE

Une sélection de produits dédiés à la création et l'aménagement de vos locaux de préparation chaude (équipements de cuisson, four, friteuse, plancha ...)





4 ECRAN THERMIQUE



1 PLATIFEU

(Page: 52)

Une porte coupe-feu 30 minutes, spécialement conçue pour ralentir la propagation du feu des locaux de température voisine (à partir de 12°C).



2 PANNEAUX ISOFEU

(Page: 28)

Une cloison conçue pour la construction et la réhabilitation d'enceintes isothermes et semi-isotherme de petites ou grandes dimensions, répondant aux normes de l'agroalimentaire et aux contraintes incendie.



3 CRISTAFEU

(Page: 58)

Un châssis vitré semi affleurant coupe feu Ei30 et Ei60, conçu spécialement pour ralentir la propagation du feu et apporter de la lumière dans vos locaux.



4 ECRAN THERMIQUE

(Page: 27)

Un dispositif panneau réfractaire + finition inox destiné à protéger les panneaux, d'une source de la chaleur intense en périphérie de la zone de cuisson.

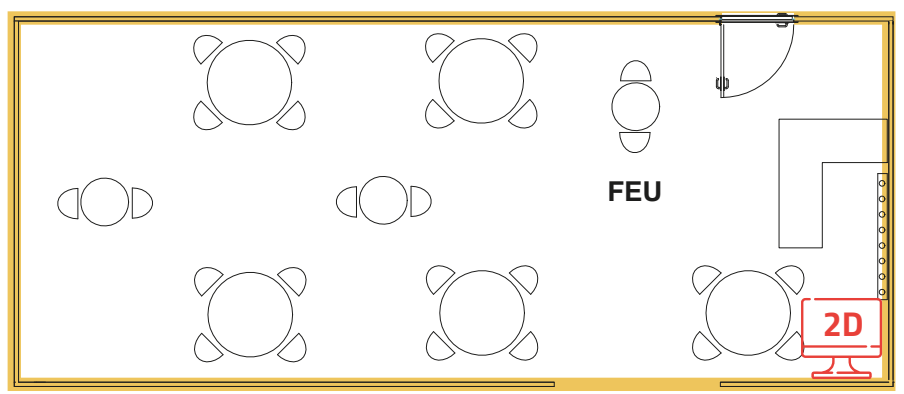
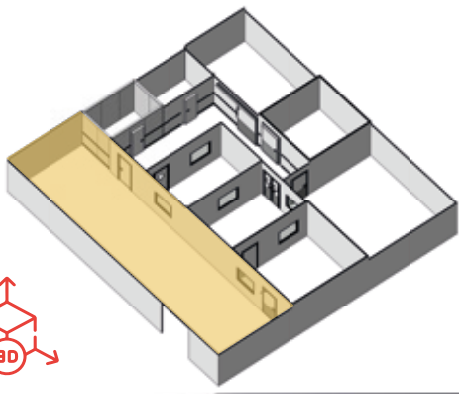
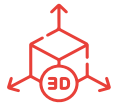




5 - COMBI FEU

Un choix de matériaux sélectionnés pour répondre à vos besoins de protection incendie dans le respect de la réglementation feu. (Certificats et PV disponibles sur demande)





① PLATIFEU

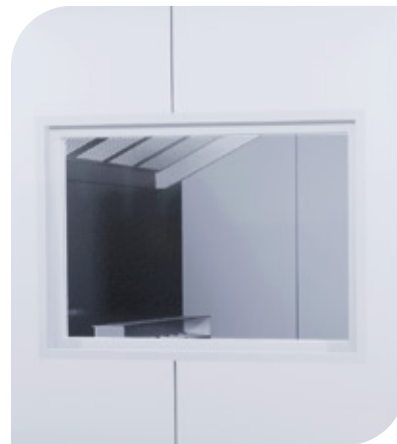
(Page: 52)

Une porte coupe-feu 30 minutes, spécialement conçue pour ralentir la propagation du feu des locaux de température voisine (à partir de 12°C).

② PANNEAUX ISOFEU

(Page: 28)

Une cloison conçue pour la construction et la réhabilitation d'enceintes isothermes et semi-isotherme de petites ou grandes dimensions, répondant aux normes de l'agroalimentaire et aux contraintes incendie.



③ CRISTAFEU

(Page: 58)

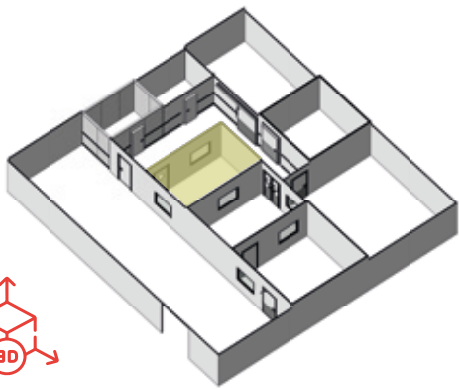
Un châssis vitré semi affleurant coupe feu Ei30 et Ei60, conçu spécialement pour ralentir la propagation du feu et apporter de la lumière dans vos locaux.



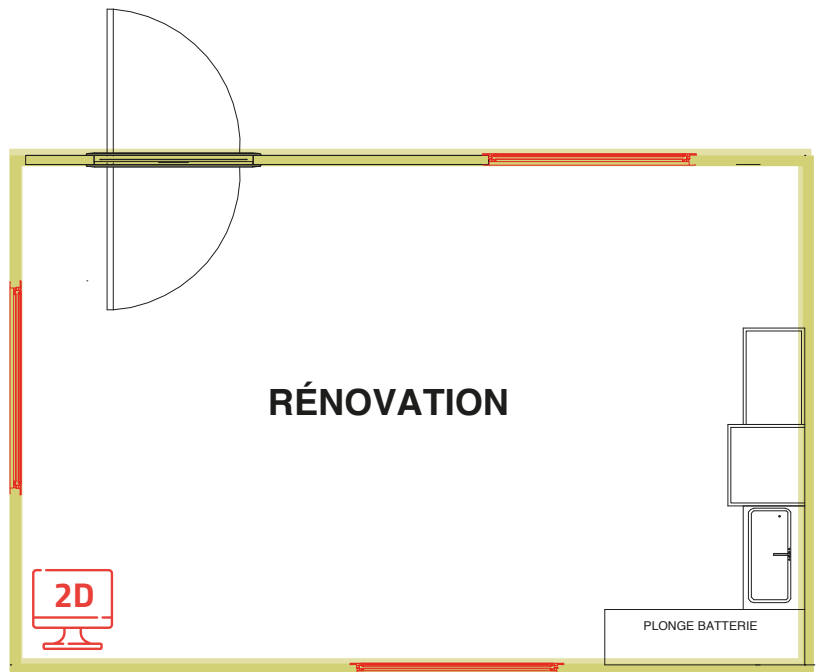
6- COMBI RÉNOVATION

Cette combinaison propose des références choisies avec soin pour le REMODELING de l'existant, à moindre coût tout en respectant les normes sanitaires et agroalimentaires.





2 PANNEAUX SOMADUR



1 VOLTA / VOLTAMAX

(Pages: 40-42)

Une porte séparant des locaux (salles de travail, couloirs, bureaux, ou autre) de températures positives voisines spécialement conçu pour le passage du personnel et du petit matériel.



2 PANNEaux SOMADUR

(Page: 30)

Une plaque PVC conçue pour la rénovation et l'habillage d'enceintes semi-isothermes de petites ou grandes dimensions, répondant aux normes de l'agroalimentaire.



3 CRISTAVINYL

(Page: 56)

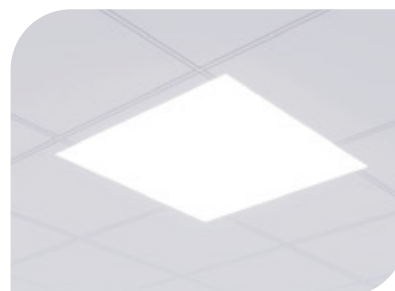
Un châssis vitré à structure PVC spécialement conçu pour la préservation, le confort et la visibilité entre les espaces de travail.



4 FAUX PLAFOND

(Page: 67)

Les faux plafonds en plaques de PVC offrent une grande facilité de mise en oeuvre et de rénovation, ils permettent d'accueillir l'isolation et les câbles techniques, froid et électricité. Ils sont parfaitement adaptés aux normes en vigueur sur le plan de l'hygiène.




ISOTHANE PIR
Panneau frigorifique pir

- Âme en mousse de polyisocyanurate (40 Kg/m3)
- Classement de la mousse (Bs1d0 ou Bs2d0)
- 2 Faces lisses laquées 25µm blanc RAL 9010 60/100 (Ai3)
- Avis technique du CSTB, marquage ACERMI

Référence Article	Épaisseur panneau (mm)	Unité de Vente	Prix
SPPA0004363	40	m ²	83 €
SPPA0004364	60	m ²	90 €
SPPA0004365	80	m ²	101 €
SPPA0004366	100	m ²	110 €
SPPA0004448	120	m ²	121 €
SPPA0009279	140	m ²	132 €
SPPA0011172	160	m ²	144 €
SPPA0004777	180	m ²	159 €
SPPA0004778	200	m ²	167 €
SPPA0020023	220	m ²	177 €
SPPA0020024	240	m ²	188 €



SCANNEZ ET DÉCOUVREZ
**LA FICHE COMMERCIALE
ET TECHNIQUE**




Revêtements (Moins-value / Plus-value)

Référence Article	Désignation Article	Ambiance	Unité de Vente	Prix
SPPA0007260	Tôle galva	Ai3	Face / m ²	- 4 €
SPPA0007261	Tôle 50/100	Ai3	Face / m ²	- 4 €
SPPA0012634	Tôle nervuré 50/100	Ai3	Face / m ²	- 4 €
SPPA0015383	Tôle 50/100 PET 50/55μ	Ai4	Face / m ²	4 €
SPPA0007263	Tôle 60/100 PET 50/55μ	Ai4	Face / m ²	7 €
SPPA0011170	Tôle inox brossé 304 lisse 60/100	Ai4	Face / m ²	Sur Demande
SPPA0011091	Tôle foodsafe PVC 150μ	Ai6	Face / m ²	Sur Demande

+ **Pour toutes autres revêtements** : merci de consulter votre conseiller commercial Somafrac, nous serons ravis de vous communiquer directement les tarifs.

Accessoires (Ratio)

Ce ratio d'accessoires au m² de panneaux comprend:

- Profils: U de sol PVC, Cornière d'habillage laqué intérieure/extérieure RAL 9010, Congé d'angle PVC M/F, Plinthe PVC, etc...
- Consommables: Silicone, Butyl, Cheville et visserie, Colle polyuréthane, Mousse PU, etc..
- **Non compris**: Profils inox ou autres, Accessoires de protections (Lisse de protection, Angle de protection, Potelet...)

Référence Article	Désignation Article	Unité de Vente	Prix
SPAC0004606	Inférieure à 100 m ²	m ²	44 €
SPAC0004695	De 100 à 500 m ²	m ²	37 €
SPAC0004696	Supérieur à 500 m ²	m ²	32 €

- Exemple de calcul de prix: Pour 110 m² de panneau **ISOTHANE PIR**
Prendre le prix du ratio entre 100 à 500 m²
Soit 110 m² x 37 € = 4070 € HT
Puis appliquez votre remise
Évidemment l'additionner au prix du m² de panneau



ISOSOL PUR-CAME

Panneau frigorifique de sol

- Ame en mousse de polyuréthane (40 kg/m³) sans HCFC
- Finition* Résine Phénolique (1 mm) sur contre plaqué CTBX (9 mm)
- Charge statique: 4 000 kg/m²
- Charge ponctuelle: 120 kg/m²
- Charge dynamique: 220 kg/m²

Référence Article	Épaisseur panneau (mm)	Unité de Vente	Prix
SPPA0007276	60	m ²	240 €
SPPA0007277	100	m ²	269 €
SPPA0020220	140	m ²	329 €

+ Pour toutes autres épaisseurs : merci de consulter votre conseiller commercial Somafrac, nous serons ravis de vous communiquer directement les tarifs.

*Option revêtement inox sur demande

Revêtements

Référence Article	Désignation Article	Unité de Vente	Prix
SPPA0007278	Plaque aluminium 5 larmes épaisseur 2/3.5 mm	m ²	141 €
SPPA0007291	Plaque résine phénolique grise épaisseur 9 mm	m ²	78 €

+ Pour toutes autres revêtements : merci de consulter votre conseiller commercial Somafrac, nous serons ravis de vous communiquer directement les tarifs.

Accessoires (Ratio)

Ce ratio d'accessoires au m² de panneaux comprend :

- Profils: Chevrons PVC de 40x60 mm ou 40x40 mm, Cornière d'habillage, etc...
- Consommables: Silicone gris, Mousse polyuréthane, etc...

Référence Article	Désignation Article	Unité de Vente	Prix
SPAC0009487	Accessoires ISOSOL	m ²	48 €

- Exemple de calcul de prix: Pour 110 m² de panneau **ISOSOL PUR-CAME**
Prendre le prix du ratio entre 100 à 500 m²
Soit 110 m² x 48 € = 5280 € HT
Puis appliquez votre remise
Évidemment l'additionner au prix du m² de panneau





ISOROCHE

Panneau frigorifique laine de roche

- Âme en laine de roche (100 Kg/m3)
- Classement de la laine (A2s1d0)
- 2 Faces lisses laquées 25µm blanc RAL 9010 60/100 (Ai3)
- Avis technique du CSTB

Référence Article	Épaisseur panneau (mm)	Unité de Vente	Prix
SPPA0007270	60	m ²	130 €
SPPA0005256	80	m ²	139 €
SPPA0007271	100	m ²	152 €
SPPA0005257	120	m ²	159 €
SPPA0020237	150	m ²	180 €
SPPA0020238	200	m ²	216 €
SPPA0020239	240	m ²	252 €
SPPA0020240	300	m ²	295 €

+ Pour toutes autres épaisseurs : merci de consulter votre conseiller commercial Somafrac, nous serons ravis de vous communiquer directement les tarifs

Revêtements

Référence Article	Désignation Article	Ambiance	Unité de Vente	Prix
SPPA0020217	Tôle 50/100ème	Ai3	Face / m ²	- 4 €
SPPA0020218	Tôle Galva	Ai3	Face / m ²	- 4 €
SPPA0020219	Tôle Nervuré 5/10	Ai4	Face / m ²	- 4 €
SPPA0020010	Tôle 50/100 PET 50/55µ	Ai4	Face / m ²	4 €
SPPA0020011	Tôle 60/100 PET 50/55µ	Ai4	Face / m ²	7 €

+ Pour toutes autres revêtements : merci de consulter votre conseiller commercial Somafrac, nous serons ravis de vous communiquer directement les tarifs.



SCANNEZ ET DÉCOUVREZ
LA FICHE COMMERCIALE
ET TECHNIQUE





Accessoires (Ratio)

Ce ratio d'accessoires au m² de panneaux comprend:

- Profils: U de sol PVC, Cornière d'habillage laqué intérieure/extérieure RAL 9010, Congé d'angle PVC M/F, Plinthe PVC
- Consommables: Silicone, Butyl, Cheville et visserie, Colle polyuréthane, Mousse PU...
- **Non compris:** Profils inox ou autres, Accessoires de protections (Lisse de protection, Angle de protection, Potelet...)

Référence Article	Désignation Article	Unité de Vente	Prix
SPAC0004606	Inférieure à 100 m ²	m ²	44 €
SPAC0004695	De 100 à 500 m ²	m ²	37 €
SPAC0004696	Supérieur à 500 m ²	m ²	32 €

- Exemple de calcul de prix: Pour 110 m² de panneau **ISOROCHE**
Prendre le prix du ratio entre 100 à 500 m²
Soit 110 m² x 37 € = 4070 € HT
Puis appliquez votre remise
Évidemment l'additionner au prix du m² de panneau

ECRAN THERMIQUE

- Âme panneau réfractaire assembler par collage haute résistance
- Finition: Inox 15/10 sur la face et les chants
- Fixation par des cornières en inox 15/10

Référence Article	Désignation Article	Unité de Vente	Prix
SPPA0011089	Ecran thermique + Fixation	m ²	Nous consulter



ISOFEU

Panneau frigorifique coupe feu

- Âme en laine de roche (100 Kg/m3)
- Classement de la laine (A2s1d0)
- 2 Faces lisses laquées 25µm blanc RAL 9010 60/100 (Ai3)
- Avis technique du CSTB

Référence Article	Épaisseur panneau (mm)	Résistance au feu	Unité de Vente	Prix
SPPA0004760	80*	Ei60	m ²	152 €
SPPA0004761	120	Ei120	m ²	171 €

+ Pour toutes autres épaisseurs : merci de consulter votre conseiller commercial Somafrac, nous serons ravis de vous communiquer directement les tarifs.

*Épaisseur 80 mm uniquement pour utilisation en cloison

Revêtements (Moins-value / Plus-value)

Référence Article	Désignation Article	Ambiance	Unité de Vente	Prix
SPPA0020241	Tôle 50/100ème	Ai3	Face / m ²	- 4 €
SPPA0020242	Tôle Galva	Ai3	Face / m ²	- 4 €
SPPA0020243	Tôle Nervuré 5/10	Ai4	Face / m ²	- 4 €
SPPA0020244	Tôle 50/100 PET 50/55µ	Ai4	Face / m ²	4 €
SPPA0020245	Tôle 60/100 PET 50/55µ	Ai4	Face / m ²	7 €

+ Pour toutes autres revêtements : merci de consulter votre conseiller commercial Somafrac, nous serons ravis de vous communiquer directement les tarifs.



SCANNEZ ET DÉCOUVREZ
LA FICHE COMMERCIALE
ET TECHNIQUE





Accessoires (Ratio)

Ce ratio d'accessoires au m² de panneaux comprend:

- Profils: U de sol PVC, Cornière d'habillage laqué intérieure/extérieure RAL 9010, Congé d'angle PVC M/F, Plinthe PVC
- Consommables: Silicone, Butyl, Cheville et visserie, Colle polyuréthane, Mousse PU coupe feu, etc...
- **Non compris:** Profils inox ou autres, Accessoires de protections (Lisse de protection, Angle de protection, Potelet, etc...)

Référence Article	Désignation Article	Unité de Vente	Prix
SPAC0009481	Inférieure à 100 m ²	m ²	53 €
SPAC0009482	De 100 à 500 m ²	m ²	41 €

- Exemple de calcul de prix: Pour 110 m² de panneau **ISOFEU**
 Prendre le prix du ratio entre 100 à 500 m²
 Soit 110 m² x 41 € = 4510 € HT
 Puis appliquez votre remise
 Évidemment l'additionner au prix du m² de panneau




SOMADUR

Panneau d'habillage pvc

- Âme en PVC rigide
- Classement au feu (M1)
- 2 Faces lisses blanc (Ai3)

Référence Article	Épaisseur panneau (mm)	Unité de Vente	Prix
SPPA0007275	2	m ²	52 €
SPPA0009302	10	m ²	74 €

 **Pour toutes autres épaisseurs** : merci de consulter votre conseiller commercial Somafrac, nous serons ravis de vous communiquer directement les tarifs.

Accessoires (Ratio)

Ce ratio d'accessoires au m² de panneaux comprend:

- Profils : Jonction H en PVC, Profil d'extrémité en PVC, Angle arrondi intérieur, etc...
- Consommables : Colle MS polymère, etc...

Référence Article	Désignation Article	Unité de Vente	Prix
SPAC0009485	Accessoires SOMADUR	m ²	23 €

- Exemple de calcul de prix: Pour 110 m² de panneau **SOMADUR**
Prendre le prix du ratio
Soit 110 m² x 23 € = 2530 € HT
Puis appliquez votre remise
Évidemment l'additionner au prix du m² de panneau



SCANNEZ ET DÉCOUVREZ
LA FICHE COMMERCIALE
ET TECHNIQUE







PALADIUM


Porte coulissante frigorifique semi-isotherme ou isotherme température positive


Huissierie aluminium anodisé 25µm aspect argent (standard) - (A) Prise en pince (Cadre/Contre-cadre) - 1 Vantail - Ceinture de vantail aluminium anodisé 25µm aspect argent (standard) - Revêtement de vantail: intérieur / extérieur Acier PVC blanc - Ame injectée en mousse de polyuréthane - Epaisseur de vantail 60 mm

Epaisseur de support: 150 mm

Equipements de série:

- Poignée de tirage intérieure
- Poignée de tirage extérieure
- Guidage de sol
- Cache rail aluminium anodisé

Référence Article	Désignation Article	Nbre Vantaux	Unité de Vente	Prix
SPPO0007279	800x2000 mm		Unité	3 458 €
SPPO0007280	900x2000 mm		Unité	3 458 €
SPPO0007281	1000x2000 mm		Unité	3 458 €

 **Pour toutes autres dimensions :** merci de consulter votre conseiller commercial Somafrac, nous serons ravis de vous communiquer directement les tarifs.



SCANNEZ ET DÉCOUVREZ
LA FICHE COMMERCIALE
ET TECHNIQUE




Options
Epaisseur de support

Référence Article	Désignation Article	Unité de Vente	Prix
SPPO0009294	Epaisseur de support de 151 à 200 mm (1 vantail*)	Unité	184 €
SPPO0009295	Epaisseur de support de 201 à 250 mm (1 vantail*)	Unité	230 €

Huisserie

Référence Article	Désignation Article	Unité de Vente	Prix
SPPO0009507	Plus value huisserie inox (1 vantail*)	Unité	802 €

Fermeture

Référence Article	Désignation Article	Unité de Vente	Prix
SPPO0009299	Fermeture à clé	Unité	864 €

Oculus

Référence Article	Désignation Article	Unité de Vente	Prix
SPPO0009296	Oculus verre 33.2/6/ guardian sun 300x400 mm entourage alu anodisé	Unité	864 €

Passage de rail

Référence Article	Désignation Article	Unité de Vente	Prix
SPPO0009297	Passage de rail	Unité	864 €
SPPO0009300	Col de cygne	Unité	1 480 €

Protection basse

Référence Article	Désignation Article	Unité de Vente	Prix
SPPO0004650	Protection basse 1 face, ht 800 mm (1 vantail*) (inox, aluminium damier, polyéthylène)	Unité	173 €
SPPO0004638	Protection basse 2 faces, ht 800 mm (1 vantail*) (inox, aluminium damier, polyéthylène)	Unité	346 €

Guidage panneau

Référence Article	Désignation Article	Unité de Vente	Prix
SPPO0020283	Guidage panneau	Unité	573 €

*1 vantail largeur de passage maximum 1000 mm



COMETE

Porte coulissante frigorifique isotherme positive de 0°C à +12°C

Huisserie aluminium anodisé 25µm aspect argent (standard) - (A) Prise en pince (Cadre/Contre-cadre) - 1 Vantail - Ceinture de vantail aluminium anodisé 25µm aspect argent (standard)
 - Revêtement de vantail: intérieur / extérieur Acier PVC blanc - Ame injectée en mousse de polyuréthane
 - Epaisseur de vantail 60 mm

Epaisseur de support: 150 mm

Equipements de série:

- Poignée de décollement intérieure
- Poignée de décollement extérieure
- Guidage de sol
- Cache rail aluminium anodisé

Référence Article	Désignation Article	Nbre Vantaux	Unité de Vente	Prix
SPPO0020025	800x2000 mm		Unité	3 998 €
SPPO0020026	900x2000 mm		Unité	3 998 €
SPPO0020027	1000x2000 mm		Unité	3 998 €
SPPO0007282	1200x2000 mm		Unité	4 283 €

Porte coulissante frigorifique isotherme négative de 0°C à -25°C

Huisserie aluminium anodisé 25µm aspect argent (standard) - (A) Prise en pince (Cadre/Contre-cadre) - 1 Vantail - Ceinture de vantail aluminium anodisé 25µm aspect argent (standard)
 - Revêtement de vantail: intérieur / extérieur Acier PVC blanc - Ame injectée en mousse de polyuréthane
 - Epaisseur de vantail 100 mm

Epaisseur de support: 150 mm

Equipements de série:

- Poignée de décollement intérieure
- Poignée de décollement extérieure
- Seuil intégré (au choix)
- Cache rail aluminium anodisé

Référence Article	Désignation Article	Nbre Vantaux	Unité de Vente	Prix
SPPO0007283	800x2000 mm		Unité	4 395 €
SPPO0007284	900x2000 mm		Unité	4 395 €
SPPO0007285	1000x2000 mm		Unité	4 395 €
SPPO0007286	1200x2000 mm		Unité	4 966 €

Pour toutes autres dimensions : merci de consulter votre conseiller commercial Somafrac, nous serons ravis de vous communiquer directement les tarifs.


Options
Épaisseur de support

Référence Article	Désignation Article	Unité de Vente	Prix
SPPO0009301	Épaisseur de support de 151 à 200 mm (1 vantail*)	Unité	191 €
SPPO0009302	Épaisseur de support de 201 à 250 mm (1 vantail*)	Unité	239 €

Huisserie

Référence Article	Désignation Article	Unité de Vente	Prix
SPPO0009305	Plus value huisserie inox (1 vantail*)	Unité	1 160 €

Fermeture

Référence Article	Désignation Article	Unité de Vente	Prix
SPPO0009299	Fermeture à clé	Unité	864 €

Oculus

Référence Article	Désignation Article	Unité de Vente	Prix
SPPO0009307	Oculus verre 33.2/6/ guardian sun 300 x 400 mm, température positive	Unité	864 €
SPPO0009476	Oculus verre 33.2/12/ Técnico 300 x 400 mm, température négative	Unité	1 404 €

Passage de rail

Référence Article	Désignation Article	Unité de Vente	Prix
SPPO0004966	Passage de rail	Unité	864 €
SPPO0009306	Col de cygne	Unité	1 480 €

Protection basse

Référence Article	Désignation Article	Unité de Vente	Prix
SPPO0004637	Protection basse 1 face, ht 800 mm (1 vantail*) (inox, aluminium damier, polyéthylène)	Unité	208 €
SPPO0004635	Protection basse 2 faces, ht 800 mm (1 vantail*) (inox, aluminium damier, polyéthylène)	Unité	415 €

Guidage panneau

Référence Article	Désignation Article	Unité de Vente	Prix
SPPO0020282	Guidage panneau	Unité	573 €

*1 vantail largeur de passage maximum 1200 mm



BOREALE

Porte pivotante frigorifique isotherme positive de 0°C à +12°C

Huisserie aluminium anodisé 25µm aspect argent (standard) - (A) Prise en pince (Cadre/Contre-cadre) - 1 Vantail - Ceinture de vantail aluminium anodisé 25µm aspect argent (standard)
 - Revêtement de vantail: intérieur / extérieur Acier PVC blanc - Ame injectée en mousse de polyuréthane
 - Epaisseur de vantail 60 mm

Epaisseur de support: 150 mm

Equipements de série:

- Fermeture à clef Fermod 521 Grise (Avec coup de poing)

Référence Article	Désignation Article	Nbre Vantaux	Unité de Vente	Prix
SPPO0004602	800x2000 mm		Unité	2 171 €
SPPO0004603	900x2000 mm		Unité	2 292 €
SPPO0004604	1000x2000 mm		Unité	2 292 €
SPPO0004605	1200x2000 mm		Unité	2 595 €

Porte pivotante frigorifique isotherme négative de 0°C à -25°C

Huisserie aluminium anodisé 25µm aspect argent (standard) - (A) Prise en pince (Cadre/Contre-cadre) - 1 Vantail - Ceinture de vantail aluminium anodisé 25µm aspect argent (standard)
 - Revêtement de vantail: intérieur / extérieur Acier PVC blanc - Ame injectée en mousse de polyuréthane
 - Epaisseur de vantail 100 mm

Epaisseur de support: 150 mm

Equipements de série:

- Fermeture à clef Fermod 521 Grise (Avec coup de poing)
 - Seuil intégré (au choix)

Référence Article	Désignation Article	Nbre Vantaux	Unité de Vente	Prix
SPPO0004612	800x2000 mm		Unité	2 886 €
SPPO0004613	900x2000 mm		Unité	3 059 €
SPPO0004614	1000x2000 mm		Unité	3 059 €
SPPO0004615	1200x2000 mm		Unité	3 446 €

Pour toutes autres dimensions : merci de consulter votre conseiller commercial Somafrac, nous serons ravis de vous communiquer directement les tarifs.


Options
Épaisseur de support

Référence Article	Désignation Article	Unité de Vente	Prix
SPPO0005095	Épaisseur de support de 151 à 200 mm (1 vantail*)	Unité	191 €
SPPO0005100	Épaisseur de support de 201 à 250 mm (1 vantail*)	Unité	239 €

Huisserie

Référence Article	Désignation Article	Unité de Vente	Prix
SPPO0009505	Plus value huisserie inox (1 vantail*)	Unité	555 €

Ferme porte

Référence Article	Désignation Article	Unité de Vente	Prix
SPPO0009480	Ferme porte bras à compas (sans blocage)	Unité	324 €
SPPO0004943	Ferme porte bras à glissière	Unité	648 €

Oculus

Référence Article	Désignation Article	Unité de Vente	Prix
SPPO0004247	Oculus verre 33.2/6/ guardian sun 300 x 400 mm, température positive	Unité	864 €
SPPO0009308	Oculus verre 33.2/12/ Técnico 300 x 400 mm, température négative	Unité	1 404 €

Fermeture à clé

Référence Article	Désignation Article	Unité de Vente	Prix
SPPO0004976	Barre anti-panique (1 vantail*)	Unité	821 €

Passage de rail

Référence Article	Désignation Article	Unité de Vente	Prix
SPPO0004969	Passage de rail	Unité	454 €

Protection basse

Référence Article	Désignation Article	Unité de Vente	Prix
SPPO0004701	Protection basse 1 face, ht 800 mm (1 vantail*) (inox, aluminium damier, polyéthylène)	Unité	208 €
SPPO0009318	Protection basse 2 faces, ht 800 mm (1 vantail*) (inox, aluminium damier, polyéthylène)	Unité	415 €

*1 vantail largeur de passage maximum 1200 mm



L-BOREALE

Porte pivotante frigorifique isotherme positive de 0°C à +12°C

(A) Prise en pince (Cadre / Contre cadre) - 1 Vantail - Ceinture de vantail aluminium blanc (standard) - Revêtement de vantail: intérieur / extérieur Acier PVC blanc - Ame injectée en mousse de polyuréthane - Epaisseur de vantail 60 mm

Epaisseur de support: 60, 80 ou 100 mm

Equipements de série:

- Fermeture à clef Fermod 521 Grise (Avec coup de poing)

Huisserie Aluminium				
Référence Article	Désignation Article	Nbre Vantaux	Unité de Vente	Prix
SPPO0020317	700x2000 mm		Unité	1 836 €
SPPO0020318	800x2000 mm		Unité	1 908 €
SPPO0020319	900x2000 mm		Unité	1 980 €
SPPO0020328	1000x2000 mm		Unité	2 052 €
Huisserie Inox				
Référence Article	Désignation Article	Nbre Vantaux	Unité de Vente	Prix
SPPO0020367	700x2000 mm		Unité	2 153 €
SPPO0020368	800x2000 mm		Unité	2 240 €
SPPO0020369	900x2000 mm		Unité	2 326 €
SPPO0020370	1000x2000 mm		Unité	2 412 €

Pour toutes autres dimensions : merci de consulter votre conseiller commercial Somafrac, nous serons ravis de vous communiquer directement les tarifs.



L-BOREALE

Porte pivotante frigorifique isotherme négative de 0°C à -25°C

(A) Prise en pince (Cadre / Contre cadre) - 1 Vantail - Ceinture de vantail aluminium blanc (standard) - Revêtement de vantail: intérieur / extérieur Acier PVC blanc - Ame injectée en mousse de polyuréthane - Epaisseur de vantail 100 mm

Epaisseur de support: 100 mm

Équipements de série:

- Fermeture à clef Fermod 521 Grise (Avec coup de poing)
- Sans seuil

Huisserie Aluminium				
Référence Article	Désignation Article	Nbre Vantaux	Unité de Vente	Prix
SPPO0020314	700x2000 mm		Unité	2 484 €
SPPO0020315	800x2000 mm		Unité	2 556 €
SPPO0020316	900x2000 mm		Unité	2 628 €
SPPO0020327	1000x2000 mm		Unité	2 700 €
Huisserie Inox				
Référence Article	Désignation Article	Nbre Vantaux	Unité de Vente	Prix
SPPO0020363	700x2000 mm		Unité	2 931 €
SPPO0020364	800x2000 mm		Unité	3 017 €
SPPO0020365	900x2000 mm		Unité	3 104 €
SPPO0020366	1000x2000 mm		Unité	3 190 €

Pour toutes autres dimensions : merci de consulter votre conseiller commercial Somafrac, nous serons ravis de vous communiquer directement les tarifs.


Options
Ferme porte

Référence Article	Désignation Article	Unité de Vente	Prix
SPPO0020355	Ferme porte (bras à compas sans blocage)	Unité	324 €
SPPO0020356	Ferme porte bras à glissière	Unité	648 €

Fermeture à clé

Référence Article	Désignation Article	Unité de Vente	Prix
SPPO0020357	Barre anti-panique (1 vantail*)	Unité	821 €

Oculus

Référence Article	Désignation Article	Unité de Vente	Prix
SPPO0020359	Oculus verre 33.2/6/ guardian sun 300 x 400 mm, température positive	Unité	864 €
SPPO0020358	Oculus verre 33.2/12/ Técnico 300 x 400 mm, température négative	Unité	1 404 €

Passage de rail

Référence Article	Désignation Article	Unité de Vente	Prix
SPPO0020360	Passage de rail	Unité	454 €

Protection basse

Référence Article	Désignation Article	Unité de Vente	Prix
SPPO0020361	Protection basse 1 face, ht 800 mm (1 vantail*) (inox, aluminium damier, polyéthylène)	Unité	208 €
SPPO0020362	Protection basse 2 faces, ht 800 mm (1 vantail*) (inox, aluminium damier, polyéthylène)	Unité	415 €

*1 vantail largeur de passage maximum 1200 mm





BOREAFEU

Porte pivotante frigorifique isotherme positive de 0°C à +12°C Ei60

Huisserie en bois exotique haute densité capoté par une tôle acier laqué (standard) - (A) Prise en pince (Cadre/Contre cadre) - 1 Vantail - Revêtement de vantail : intérieur / extérieur Acier laqué blanc - Ame en laine de roche + Promatceh H - Epaisseur de vantail 82 mm - Coupe-feu Ei60 (coupe-feu 60 min)

Epaisseur de support : 120 mm

Equipements de série:

- Ossature de montage pour panneaux
- Charnière 309 FERMOD
- Fermeture à clé F621 FERMOD
- Ferme porte bras a compas

Référence Article	Désignation Article	Nbre Vantaux	Unité de Vente	Prix
SPPO0020222	800x2000 mm		Unité	10 901 €
SPPO0020224	900x2000 mm		Unité	11 067 €
SPPO0020226	1000x2000 mm		Unité	11 225 €

Pour toutes autres dimensions : merci de consulter votre conseiller commercial Somafrac, nous serons ravis de vous communiquer directement les tarifs.

Options

Huisserie			
Référence Article	Désignation Article	Unité de Vente	Prix
SPPO0020331	Plus value huisserie inox (1 vantail*)	Unité	900 €

*1 vantail largeur de passage maximum 1200 mm



SCANNEZ ET DÉCOUVREZ
LA FICHE COMMERCIALE
ET TECHNIQUE







VOLTA

Porte va et vient semi-isotherme

Huisserie aluminium anodisé 25µm aspect argent (standard) - (A) Prise en pince (Cadre/Contre cadre) - Ceinture de vantail aluminium anodisé 25µm aspect argent (standard) Revêtement de vantail: intérieur / extérieur Acier PVC blanc - Ame injectée en mousse de polyuréthane - Epaisseur de vantail 40 mm

Epaisseur de support: 150 mm

Equipements de serie:

- Charnières bi-matière avec blocage à 90° (Aluminium / Polyéthylène)
- Oculus métacrylate ovale 350x450 mm (Entourage EPDM gris)

Référence Article	Désignation Article	Nbre Vantaux	Unité de Vente	Prix
SPPO0004618	800x2000 mm		Unité	2 039 €
SPPO0004619	900x2000 mm		Unité	2 084 €
SPPO0004620	1000x2000 mm		Unité	2 199 €
SPPO0020034	1200x2000 mm		Unité	2 968 €
SPPO0020035	1400x2000 mm		Unité	3 015 €
SPPO0004623	1600x2000 mm		Unité	3 112 €
SPPO0004624	1800x2000 mm		Unité	3 162 €
SPPO0004625	2000x2000 mm		Unité	3 780 €

Pour toutes autres dimensions : merci de consulter votre conseiller commercial Somafrac, nous serons ravis de vous communiquer directement les tarifs.



SCANNEZ ET DÉCOUVREZ
LA FICHE COMMERCIALE
ET TECHNIQUE




Options
Épaisseur de support

Référence Article	Désignation Article	Unité de Vente	Prix
SPPO0009345	Épaisseur de support de 151 à 200 mm (1 vantail*)	Unité	184 €
SPPO0009347	Épaisseur de support de 201 à 250 mm (1 vantail*)	Unité	230 €
SPPO0009346	Épaisseur de support de 151 à 200 mm (2 vantaux** égaux ou tiercés)	Unité	221 €
SPPO0009348	Épaisseur de support de 201 à 250 mm (2 vantaux** égaux ou tiercés)	Unité	276 €

Huisserie

Référence Article	Désignation Article	Unité de Vente	Prix
SPPO0009509	Plus value huisserie inox (1 vantail*)	Unité	487 €
SPPO0009515	Plus value huisserie inox (2 vantaux**)	Unité	882 €

Oculus

Référence Article	Désignation Article	Unité de Vente	Prix
SPPO0009466	Oculus métacrylate carré 400x400 mm (Entourage EPDM gris)	Unité	Compris***
SPPO0009467	Oculus métacrylate rond diam 400 mm (Entourage EPDM gris)	Unité	Compris***

Passage de rail

Référence Article	Désignation Article	Unité de Vente	Prix
SPPO0004963	Passage de rail	Unité	346 €

Protection basse

Référence Article	Désignation Article	Unité de Vente	Prix
SPPO0009324	Protection basse 1 face, ht 800 mm (1 vantail*) (inox, aluminium damier, polyéthylène)	Unité	173 €
SPPO0009325	Protection basse 1 face, ht 800 mm (2 vantaux**) (inox, aluminium damier, polyéthylène)	Unité	346 €
SPPO0009322	Protection basse 2 faces, ht 800 mm (1 vantail*) (inox, aluminium damier, polyéthylène)	Unité	346 €
SPPO0009323	Protection basse 2 faces, ht 800 mm (2 vantaux**) (inox, aluminium damier, polyéthylène)	Unité	692 €

* 1 vantail largeur de passage maximum 1000 mm

** 2 vantaux largeur de passage maximum 2000 mm

*** En remplacement de l'oculus de série à préciser lors de la commande



L-VOLTA

Porte va et vient semi-isotherme

Huisserie aluminium blanc (stand ard) - (A) Prise en pince Cadre en U - Ceinture de vantail aluminium blanc (standard) - Revêtement de vantail: intérieur / extérieur Acier PVC blanc - Ame injectée en mousse de polyuréthane - Epaisseur de vantail 40 mm

Epaisseur de support: 60, 80 ou 100 mm

Equipements de serie:

- Charnières bi-matière avec blocage à 90° (Aluminium / Polyéthylène)
- Oculus métacrylate ovale 350x450 mm (Entourage EPDM gris)

Référence Article	Désignation Article	Nbre Vantaux	Unité de Vente	Prix
SPPO0020320	700x2000 mm		Unité	1 728 €
SPPO0020321	800x2000 mm		Unité	1 764 €
SPPO0020322	900x2000 mm		Unité	1 800 €
SPPO0020330	1000x2000 mm		Unité	1 836 €
SPPO0020385	1200x2000 mm		Unité	sur demande
SPPO0020386	1400x2000 mm		Unité	sur demande
SPPO0020387	1600x2000 mm		Unité	sur demande
SPPO0020388	1800x2000 mm		Unité	sur demande
SPPO0020389	2000x2000 mm		Unité	sur demande

Pour toutes autres dimensions : merci de consulter votre conseiller commercial Somafrac, nous serons ravis de vous communiquer directement les tarifs.



L-VOLTA

Porte va et vient semi-isotherme


Huisserie inox 304 (standard) - (A) Prise en pince Cadre en U - Ceinture de vantail aluminium blanc (standard) - Revêtement de vantail: intérieur/extérieur Acier PVC blanc - Ame injectée en mousse de polyuréthane - Epaisseur de vantail 40 mm

Epaisseur de support: 60, 80 ou 100 mm

Equipements de serie:

- Charnières bi-matière avec blocage à 90° (Aluminium / Polyéthylène)
- Oculus métacrylate ovale 350x450 mm (Entourage EPDM gris)

Référence Article	Désignation Article	Nbre Vantaux	Unité de Vente	Prix
SPPO0020371	700x2000 mm		Unité	2 024 €
SPPO0020372	800x2000 mm		Unité	2 067 €
SPPO0020373	900x2000 mm		Unité	2 110 €
SPPO0020374	1000x2000 mm		Unité	2 153 €
SPPO0020390	1200x2000 mm		Unité	sur demande
SPPO0020391	1400x2000 mm		Unité	sur demande
SPPO0020392	1600x2000 mm		Unité	sur demande
SPPO0020393	1800x2000 mm		Unité	sur demande
SPPO0020394	2000x2000 mm		Unité	sur demande

 **Pour toutes autres dimensions** : merci de consulter votre conseiller commercial Somafrac, nous serons ravis de vous communiquer directement les tarifs.



SCANNEZ ET DÉCOUVREZ
LA FICHE COMMERCIALE
ET TECHNIQUE




Options
Oculus

Référence Article	Désignation Article	Unité de Vente	Prix
SPPO0020350	Oculus métacrylate carré 400x400 mm (Entourage EPDM gris)	Unité	Compris***
SPPO0020351	Oculus métacrylate rond diam 400 mm (Entourage EPDM gris)	Unité	Compris***

Passage de rail

Référence Article	Désignation Article	Unité de Vente	Prix
SPPO0020352	Passage de rail	Unité	346 €

Protection basse

Référence Article	Désignation Article	Unité de Vente	Prix
SPPO0020353	Protection basse 1 face, ht 800 mm (1 vantail*) (inox, aluminium damier, polyéthylène)	Unité	173 €
SPPO0020354	Protection basse 2 faces, ht 800 mm (1 vantail*) (inox, aluminium damier, polyéthylène)	Unité	346 €

* 1 vantail largeur de passage maximum 1000 mm

** 2 vantaux largeur de passage maximum 2000 mm

*** En remplacement de l'oculus de série à préciser lors de la commande





VOLTAMAX

Porte va et vient semi-isotherme

Huisserie aluminium anodisé 25µm aspect argent (standard) - (A) Prise en pince (Cadre/ Contre cadre) - Revêtement de vantail: intérieur / extérieur Polypropylène blanc - Ame injectée en mousse de polyuréthane - Epaisseur de vantail 40 mm

Epaisseur de support: 150 mm

Equipements de serie:

- Charnières bi matière avec blocage à 90°
- Oculus métacrylate ovale 350x450 mm (Entourage EPDM gris)

Référence Article	Désignation Article	Nbre Vantaux	Unité de Vente	Prix
SPPO0004871	800x2000 mm		Unité	2 803 €
SPPO0004872	900x2000 mm		Unité	2 981 €
SPPO0004873	1000x2000 mm		Unité	3 238 €
SPPO0020032	1200x2000 mm		Unité	4 346 €
SPPO0020033	1400x2000 mm		Unité	4 547 €
SPPO0004878	1600x2000 mm		Unité	4 950 €
SPPO0004880	1800x2000 mm		Unité	5 149 €
SPPO0004882	2000x2000 mm		Unité	5 538 €

Pour toutes autres dimensions : merci de consulter votre conseiller commercial Somafrac, nous serons ravis de vous communiquer directement les tarifs.



SCANNEZ ET DÉCOUVREZ
LA FICHE COMMERCIALE
ET TECHNIQUE




Options
Épaisseur de support

Référence Article	Désignation Article	Unité de Vente	Prix
SPPO0009352	Épaisseur de support de 151 à 200 mm (1 vantail*)	Unité	184 €
SPPO0009354	Épaisseur de support de 201 à 250 mm (1 vantail*)	Unité	230 €
SPPO0009353	Épaisseur de support de 151 à 200 mm (2 vantaux** égaux ou tiercés)	Unité	221 €
SPPO0005354	Épaisseur de support de 201 à 250 mm (2 vantaux** égaux ou tiercés)	Unité	276 €

Huissérie

Référence Article	Désignation Article	Unité de Vente	Prix
SPPO0009511	Plus value huissérie inox (1 vantail*)	Unité	747 €
SPPO0009516	Plus value huissérie inox (2 vantaux**)	Unité	1 322 €

Oculus

Référence Article	Désignation Article	Unité de Vente	Prix
SPPO0009464	Oculus métacrylate carré 400x400 mm (Entourage EPDM gris)	Unité	Compris***
SPPO0009465	Oculus métacrylate rond diam 400 mm (Entourage EPDM gris)	Unité	Compris***

Passage de rail

Référence Article	Désignation Article	Unité de Vente	Prix
SPPO0009461	Passage de rail	Unité	346 €

Protection basse

Référence Article	Désignation Article	Unité de Vente	Prix
SPPO0009328	Protection basse 1 face, ht 800 mm (1 vantail*) (inox, aluminium damier, polyéthylène)	Unité	173 €
SPPO0009329	Protection basse 1 face, ht 800 mm (2 vantaux**) (inox, aluminium damier, polyéthylène)	Unité	346 €
SPPO0009326	Protection basse 2 faces, ht 800 mm (1 vantail*) (inox, aluminium damier, polyéthylène)	Unité	346 €
SPPO0009327	Protection basse 2 faces, ht 800 mm (2 vantaux**) (inox, aluminium damier, polyéthylène)	Unité	692 €

* 1 vantail largeur de passage maximum 1000 mm

** 2 vantaux largeur de passage maximum 2000 mm

*** En remplacement de l'oculus de série à préciser lors de la commande



PLATINIUM

Porte de service pivotante semi-isotherme

Huissierie aluminium anodisé 25µm aspect argent (standard) - (A) Prise en pince (Cadre/Contre cadre) - Ceinture de vantail aluminium anodisé 25µm aspect argent (standard) - Revêtement de vantail: intérieur / extérieur Acier PVC blanc - Ame injectée en mousse de polyuréthane - Epaisseur de vantail 40 mm

Epaisseur de support: 150 mm

Equipements de serie:

- Béquille contre coudé sur plaque de propreté inox
- Charnières inox
- Serrure à mortaise

Référence Article	Désignation Article	Nbre Vantaux	Unité de Vente	Prix
SPPO0020280	600x2000 mm		Unité	1 663 €
SPPO0020246	700x2000 mm		Unité	1 713 €
SPPO0004593	800x2000 mm		Unité	1 767 €
SPPO0004594	900x2000 mm		Unité	1 808 €
SPPO0004595	1000x2000 mm		Unité	1 931 €
SPPO0020028	1200x2000 mm		Unité	2 603 €
SPPO0020029	1400x2000 mm		Unité	2 665 €
SPPO0004598	1600x2000 mm		Unité	2 797 €
SPPO0004599	1800x2000 mm		Unité	2 860 €
SPPO0004600	2000x2000 mm		Unité	3 052 €

Pour toutes autres dimensions : merci de consulter votre conseiller commercial Somafrac, nous serons ravis de vous communiquer directement les tarifs.



SCANNEZ ET DÉCOUVREZ
LA FICHE COMMERCIALE
ET TECHNIQUE




Options
Epaisseur de support

Référence Article	Désignation Article	Unité de Vente	Prix
SPPO0004987	Epaisseur de support de 151 à 200 mm (1 vantail*)	Unité	184 €
SPPO0005002	Epaisseur de support de 201 à 250 mm (1 vantail*)	Unité	230 €
SPPO0004988	Epaisseur de support de 151 à 200 mm (2 vantaux** égaux ou tiercés)	Unité	221 €
SPPO0005003	Epaisseur de support de 201 à 250 mm (2 vantaux** égaux ou tiercés)	Unité	276 €

Huisserie

Référence Article	Désignation Article	Unité de Vente	Prix
SPPO0009508	Plus value huisserie inox (1 vantail*)	Unité	420 €
SPPO0009514	Plus value huisserie inox (2 vantaux**)	Unité	700 €

Fermeture

Référence Article	Désignation Article	Unité de Vente	Prix
SPPO0004940	Fermeture à clef (canon européen)	Unité	65 €
SPPO0004942	Verrou à voyant	Unité	130 €
SPPO0004944	Barre anti-panique (1 vantail*)	Unité	584 €
SPPO0004945	Barre anti-panique (2 vantaux**)	Unité	1 188 €

Ferme porte

Référence Article	Désignation Article	Unité de Vente	Prix
SPPO0004629	Ferme porte (bras à compas sans blocage)	Unité	216 €
SPPO0004954	Ferme porte bras à glissière	Unité	605 €

Oculus

Référence Article	Désignation Article	Unité de Vente	Prix
SPPO0004628	Oculus métacrylate ovale 350x450 mm (entourage EPDM gris)	Unité	216 €
SPPO0009291	Oculus métacrylate carré 400x400 mm (entourage EPDM gris)	Unité	216 €
SPPO0009292	Oculus métacrylate rond diam 400 mm (entourage EPDM gris)	Unité	216 €
SPPO0004939	Oculus verre 33.2 rect. 300x400 mm (cadre alu)	Unité	692 €


Options
Passage de rail

Référence Article	Désignation Article	Unité de Vente	Prix
SPPO0004948	Passage de rail	Unité	346 €

Protection basse

Référence Article	Désignation Article	Unité de Vente	Prix
SPPO0009320	Protection basse 1 face, ht 800 mm (1 vantail*) (inox, aluminium damier, polyéthylène)	Unité	173 €
SPPO0009321	Protection basse 1 face, ht 800 mm (2 vantaux**) (inox, aluminium damier, polyéthylène)	Unité	346 €
SPPO0009317	Protection basse 2 faces, ht 800 mm (1 vantail*) (inox, aluminium damier, polyéthylène)	Unité	346 €
SPPO0009319	Protection basse 2 faces, ht 800 mm (2 vantaux**) (inox, aluminium damier, polyéthylène)	Unité	692 €

Grille de ventilation

Référence Article	Désignation Article	Unité de Vente	Prix
SPPO0004946	Grille de ventilation 500x250 mm	Unité	432 €

* 1 vantail largeur de passage maximum 1000 mm

** 2 vantaux largeur de passage maximum 2000 mm





L-PLATINIUM

Porte de service pivotante semi-isotherme

Huissierie aluminium blanc (standard) - (A) Prise en pince Cadre en U - Ceinture de vantail aluminium blanc (standard) - Revêtement de vantail: intérieur / extérieur Acier PVC blanc - Ame injectée en mousse de polyuréthane - Epaisseur de vantail 40 mm

Epaisseur de support: 60, 80 ou 100 mm

Equipements de serie:

- Béquille contre coudé sur rosace inox
- Charnières inox
- Serrure à mortaise
- Fermeture à clé

Référence Article	Désignation Article	Nbre Vantaux	Unité de Vente	Prix
SPPO0020323	700x2000 mm		Unité	1 512 €
SPPO0020324	800x2000 mm		Unité	1 548 €
SPPO0020325	900x2000 mm		Unité	1 548 €
SPPO0020329	1000x2000 mm		Unité	1 620 €
SPPO0020375	1200x2000 mm		Unité	sur demande
SPPO0020376	1400x2000 mm		Unité	sur demande
SPPO0020377	1600x2000 mm		Unité	sur demande
SPPO0020378	1800x2000 mm		Unité	sur demande
SPPO0020379	2000x2000 mm		Unité	sur demande

Pour toutes autres dimensions : merci de consulter votre conseiller commercial Somafrac, nous serons ravis de vous communiquer directement les tarifs.



SCANNEZ ET DÉCOUVREZ
LA FICHE COMMERCIALE
ET TECHNIQUE





L-PLATINIUM

Porte de service pivotante semi-isotherme

Huissierie inox 304 (standard) - (A) Prise en pince Cadre en U - Ceinture de vantail aluminium blanc (standard) - Revêtement de vantail: intérieur / extérieur Acier PVC blanc - Ame injectée en mousse de polyuréthane - Epaisseur de vantail 40 mm

Epaisseur de support: 60, 80 ou 100 mm

Equipements de serie:

- Béquille contre coudé sur rosace inox
- Charnières inox
- Serrure à mortaise

Référence Article	Désignation Article	Nbre Vantaux	Unité de Vente	Prix
SPPO0020339	700x2000 mm		Unité	1 764 €
SPPO0020340	800x2000 mm		Unité	1 808 €
SPPO0020348	900x2000 mm		Unité	1 851 €
SPPO0020349	1000x2000 mm		Unité	1 894 €
SPPO0020380	1200x2000 mm		Unité	sur demande
SPPO0020381	1400x2000 mm		Unité	sur demande
SPPO0020382	1600x2000 mm		Unité	sur demande
SPPO0020383	1800x2000 mm		Unité	sur demande
SPPO0020384	2000x2000 mm		Unité	sur demande

Pour toutes autres dimensions : merci de consulter votre conseiller commercial Somafrac, nous serons ravis de vous communiquer directement les tarifs.



SCANNEZ ET DÉCOUVREZ
LA FICHE COMMERCIALE
ET TECHNIQUE




Options

Fermeture			
Référence Article	Désignation Article	Unité de Vente	Prix
SPPO0020336	Fermeture à clef (canon européen)	Unité	65 €
SPPO0020337	Verrou à voyant	Unité	130 €
SPPO0020334	Barre anti-panique (1 vantail*)	Unité	584 €
SPPO0020335	Barre anti-panique (2 vantaux**)	Unité	1 188 €

Ferme porte			
Référence Article	Désignation Article	Unité de Vente	Prix
SPPO0020332	Ferme porte (bras à compas sans blocage)	Unité	216 €
SPPO0020333	Ferme porte bras à glissière	Unité	605 €

Oculus			
Référence Article	Désignation Article	Unité de Vente	Prix
SPPO0020341	Oculus métacrylate ovale 350x450 mm (entourage EPDM gris)	Unité	216 €
SPPO0020343	Oculus métacrylate carré 400x400 mm (entourage EPDM gris)	Unité	216 €
SPPO0020344	Oculus métacrylate rond diam 400 mm (entourage EPDM gris)	Unité	216 €
SPPO0020342	Oculus verre 33.2 rect. 300x400 mm (cadre alu)	Unité	692 €

Passage de rail			
Référence Article	Désignation Article	Unité de Vente	Prix
SPPO0020345	Passage de rail	Unité	346 €


Options
Protection basse

Référence Article	Désignation Article	Unité de Vente	Prix
SPPO0020346	Protection Basse 1 vantail - 2 faces - jusqu'à 1000 x 800 mm	Unité	346 €
SPPO0020347	Protection Basse 1 vantail - 1 faces - jusqu'à 1000 x 800 mm	Unité	173 €

Grille de ventilation

Référence Article	Désignation Article	Unité de Vente	Prix
SPPO0020338	Grille de ventilation 500x250 mm	Unité	432 €

- * 1 vantail largeur de passage maximum 1000 mm
- ** 2 vantaux largeur de passage maximum 2000 mm



PLATIMAX

Porte de service pivotante semi-isotherme

Huisserie aluminium anodisé 25µm aspect argent (standard) - (A) Prise en pince (Cadre/ Contre cadre) - Revêtement de vantail: intérieur / extérieur Polypropylène blanc - Ame injectée en mousse de polyuréthane - Epaisseur de vantail 40 mm

Epaisseur de support: 150 mm

Equipements de serie:

- Béquille contre coudé sur plaque de propreté inox
- Charnières inox
- Serrure à mortaise

Référence Article	Désignation Article	Nbre Vantaux	Unité de Vente	Prix
SPPO0004857	800x2000 mm		Unité	2 803 €
SPPO0004858	900x2000 mm		Unité	2 981 €
SPPO0004859	1000x2000 mm		Unité	3 238 €
SPPO0020030	1200x2000 mm		Unité	4 346 €
SPPO0020031	1400x2000 mm		Unité	4 547 €
SPPO0004864	1600x2000 mm		Unité	4 950 €
SPPO0004866	1800x2000 mm		Unité	5 149 €
SPPO0004868	2000x2000 mm		Unité	5 538 €

Pour toutes autres dimensions : merci de consulter votre conseiller commercial Somafrac, nous serons ravis de vous communiquer directement les tarifs.



SCANNEZ ET DÉCOUVREZ
LA FICHE COMMERCIALE
ET TECHNIQUE




Options
Epaisseur de support

Référence Article	Désignation Article	Unité de Vente	Prix
SPPO0009341	Epaisseur de support de 151 à 200 mm (1 vantail*)	Unité	184 €
SPPO0009343	Epaisseur de support de 201 à 250 mm (1 vantail*)	Unité	230 €
SPPO0009342	Epaisseur de support de 151 à 200 mm (2 vantaux** égaux ou tiercés)	Unité	221 €
SPPO0009344	Epaisseur de support de 201 à 250 mm (2 vantaux** égaux ou tiercés)	Unité	276 €

Huisserie

Référence Article	Désignation Article	Unité de Vente	Prix
SPPO0009527	Plus value huisserie inox (1 vantail*)	Unité	747 €
SPPO0009528	Plus value huisserie inox (2 vantaux**)	Unité	1 322 €

Fermeture

Référence Article	Désignation Article	Unité de Vente	Prix
SPPO0009311	Fermeture à clef (canon européen)	Unité	65 €
SPPO0009335	Verrou à voyant	Unité	130 €
SPPO0004955	Barre anti-panique (1 vantail*)	Unité	584 €
SPPO0004956	Barre anti-panique (2 vantaux**)	Unité	1 188 €

Ferme porte

Référence Article	Désignation Article	Unité de Vente	Prix
SPPO0009312	Ferme porte (bras à compas sans blocage)	Unité	216 €
SPPO0009337	Ferme porte bras à glissière	Unité	605 €

Oculus

Référence Article	Désignation Article	Unité de Vente	Prix
SPPO0009313	Oculus métacrylate ovale 350x450 mm (entourage EPDM gris)	Unité	216 €
SPPO0009339	Oculus métacrylate carré 400x400 mm (entourage EPDM gris)	Unité	216 €
SPPO0009340	Oculus métacrylate rond diam 400 mm (entourage EPDM gris)	Unité	216 €
SPPO0009334	Oculus verre 33.2 rect. 300x400 mm (cadre alu)	Unité	692 €


Options
Passage de rail

Référence Article	Désignation Article	Unité de Vente	Prix
SPPO0004959	Passage de rail	Unité	346 €

Protection basse

Référence Article	Désignation Article	Unité de Vente	Prix
SPPO0009315	Protection basse 1 face, ht 800 mm (1 vantail*) (inox, aluminium damier, polyéthylène)	Unité	173 €
SPPO0009316	Protection basse 1 face, ht 800 mm (2 vantaux**) (inox, aluminium damier, polyéthylène)	Unité	346 €
SPPO0009310	Protection basse 2 faces, ht 800 mm (1 vantail*) (inox, aluminium damier, polyéthylène)	Unité	346 €
SPPO0009314	Protection basse 2 faces, ht 800 mm (2 vantaux**) (inox, aluminium damier, polyéthylène)	Unité	692 €

Grille de ventilation

Référence Article	Désignation Article	Unité de Vente	Prix
SPPO0009336	Grille de ventilation 500x250 mm	Unité	432 €

* 1 vantail largeur de passage maximum 1000 mm

** 2 vantaux largeur de passage maximum 2000 mm





PLATIFEU

Porte de service pivotante semi-isotherme (coupe-feu 1/2h)

Huisserie inox 304 (standard) - (A) Prise en pince (Cadre/Contre cadre) - Ceinture de vantail inox 304 (standard) - Revêtement de vantail : intérieur / extérieur Acier PVC blanc - Ame laine de roche + plaque de plâtre - Epaisseur de vantail 75 mm

Epaisseur de support: 150 mm

Equipements de serie:

- Kit de calfeutrement
- Béquille droite sur plaque de propreté inox
- Charnières inox
- Serrure à mortaise

Référence Article	Désignation Article	Nbre Vantaux	Unité de Vente	Prix
SPPO0004923	800x2000 mm		Unité	3 909 €
SPPO0004908	900x2000 mm		Unité	4 063 €
SPPO0004924	1000x2000 mm		Unité	4 218 €
SPPO0020036	1200x2000 mm		Unité	5 699 €
SPPO0020037	1400x2000 mm		Unité	5 768 €
SPPO0004933	1600x2000 mm		Unité	5 839 €
SPPO0004935	1800x2000 mm		Unité	5 910 €
SPPO0004937	2000x2000 mm		Unité	5 979 €

Pour toutes autres dimensions : merci de consulter votre conseiller commercial Somafrac, nous serons ravis de vous communiquer directement les tarifs.


Options
Épaisseur de support

Référence Article	Désignation Article	Unité de Vente	Prix
SPPO0004651	Épaisseur de support de 151 à 200 mm (1 vantail*)	Unité	184 €
SPPO0004652	Épaisseur de support de 201 à 250 mm (1 vantail*)	Unité	230 €
SPPO0004653	Épaisseur de support de 151 à 200 mm (2 vantaux** égaux ou tiercés)	Unité	221 €
SPPO0004654	Épaisseur de support de 201 à 250 mm (2 vantaux** égaux ou tiercés)	Unité	276 €

Fermeture

Référence Article	Désignation Article	Unité de Vente	Prix
SPPO0004972	Fermeture à clef (canon européen)	Unité	108 €
SPPO0004973	Bouton moleté	Unité	130 €
SPPO0004974	Verrou à voyant	Unité	130 €

Ferme porte

Référence Article	Désignation Article	Unité de Vente	Prix
SPPO0009478	Ferme porte (bras à compas sans blocage)	Unité	594 €
SPPO0009479	Ferme porte bras à glissière	Unité	324 €

Oculus

Référence Article	Désignation Article	Unité de Vente	Prix
SPPO0004971	Oculus Ei2-60 rect.300x400mm (cadre inox)	Unité	1 188 €

Protection basse

Référence Article	Désignation Article	Unité de Vente	Prix
SPPO0004631	Protection basse 1 face, ht 800 mm (1 vantail*) (inox, aluminium damier, polyéthylène)	Unité	173 €
SPPO0004632	Protection basse 1 face, ht 800 mm (2 vantaux**) (inox, aluminium damier, polyéthylène)	Unité	346 €
SPPO0004633	Protection basse 2 faces, ht 800 mm (1 vantail*) (inox, aluminium damier, polyéthylène)	Unité	346 €
SPPO0004634	Protection basse 2 faces, ht 800 mm (2 vantaux**) (inox, aluminium damier, polyéthylène)	Unité	692 €

Asservissement

Référence Article	Désignation Article	Unité de Vente	Prix
SPPO0004977	Ventouse (Non Das)	Unité	281 €


CRISTALU
Châssis fixe

Cadre aluminium anodisé 25µm aspect argent (Standard) - (A) Prise en pince (Cadre/Contre-cadre) - Double vitrage feuilleté 33.2/6/33.2

Epaisseur de support: 150 mm

Référence Article	Largeur (mm) Clair de vue	Hauteur (mm) Clair de vue	Unité de Vente	Prix
SPCH0011815	600	800	Unité	1 414 €
SPCH0011816	800		Unité	1 414 €
SPCH0011817	1000		Unité	1 414 €
SPCH0011248	1200		Unité	1 414 €
SPCH0011249	1400		Unité	1 589 €
SPCH0011250	1600		Unité	1 675 €
SPCH0011251	1800		Unité	1 848 €
SPCH0011252	2000		Unité	1 934 €
SPCH0011224	600	1000	Unité	1 414 €
SPCH0011225	800		Unité	1 414 €
SPCH0011226	1000		Unité	1 414 €
SPCH0011227	1200		Unité	1 589 €
SPCH0011228	1400		Unité	1 762 €
SPCH0011229	1600		Unité	1 934 €
SPCH0011230	1800		Unité	2 107 €
SPCH0011231	2000		Unité	2 280 €



Pour toutes autres vitrages sur demande : merci de consulter votre conseiller commercial Somafrac, nous serons ravis de vous communiquer directement les tarifs.




CRISTALINOX

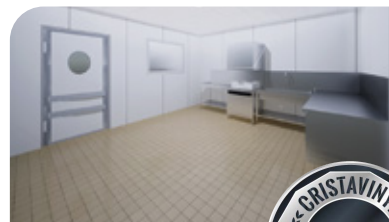
Châssis fixe

Cadre inox 304 (Standard) avec rupture de pont thermique - (A) Prise en pince (Cadre/Contre-cadre) - Simple vitrage feuilleté 33.2/6/33.2

Épaisseur de support: 150 mm

Référence Article	Largeur (mm) Clair de vue	Hauteur (mm) Clair de vue	Unité de Vente	Prix
SPCH0011812	600	800	Unité	1 722 €
SPCH0011813	800		Unité	1 722 €
SPCH0011814	1000		Unité	1 722 €
SPCH0011243	1200		Unité	1 722 €
SPCH0011244	1400		Unité	1 941 €
SPCH0011245	1600		Unité	2 049 €
SPCH0011246	1800		Unité	2 265 €
SPCH0011247	2000		Unité	2 373 €
SPCH0011232	600	1000	Unité	1 722 €
SPCH0011233	800		Unité	1 722 €
SPCH0011234	1000		Unité	1 722 €
SPCH0011235	1200		Unité	1 941 €
SPCH0011236	1400		Unité	2 157 €
SPCH0011237	1600		Unité	2 373 €
SPCH0011238	1800		Unité	2 589 €
SPCH0011239	2000		Unité	2 805 €

 Pour toutes autres vitrages sur demande : merci de consulter votre conseiller commercial Somafrac, nous serons ravis de vous communiquer directement les tarifs.


CRISTAVINYL
Châssis fixe

Cadre PVC - (A) Prise en pince (Cadre/Contre-cadre) - Double vitrage feuilleté 33.2/10/33.2
Epaisseur de support: 100 mm

Référence Article	Largeur (mm) Clair de vue	Hauteur (mm) Clair de vue	Unité de Vente	Prix
SPCH0011253	600	800	Unité	555 €
SPCH0011254	800		Unité	634 €
SPCH0011255	1000		Unité	808 €
SPCH0011216	1200		Unité	911 €
SPCH0011217	1400		Unité	1 010 €
SPCH0011218	1600		Unité	1 070 €
SPCH0011219	1800		Unité	1 196 €
SPCH0011220	2000		Unité	1 315 €
SPCH0011256	600	1000	Unité	709 €
SPCH0011257	800		Unité	808 €
SPCH0011258	1000		Unité	1 010 €
SPCH0011221	1200		Unité	1 062 €
SPCH0011222	1400		Unité	1 188 €
SPCH0011223	1600		Unité	1 307 €
SPCH0011241	1800		Unité	1 497 €
SPCH0011242	2000		Unité	1 644 €



Pour toutes autres vitrages sur demande : merci de consulter votre conseiller commercial Somafrac, nous serons ravis de vous communiquer directement les tarifs.




CRISTAFEU
Châssis fixe acier poudré Ei30 (coupe-feu 30 min)

Cadre Acier poudré - (A) Prise en pince (Cadre/Contre cadre) - Simple vitrage Ei30 (coupe-feu 30 min) 18 mm

Epaisseur de support: 150 mm

Référence Article	Largeur (mm) Clair de vue	Hauteur (mm) Clair de vue	Unité de Vente	Prix
SPCH0020180	600	800	Unité	2 964 €
SPCH0020181	800		Unité	3 754 €
SPCH0020182	1000		Unité	4 544 €
SPCH0020183	1200		Unité	5 334 €
SPCH0020184	1400		Unité	6 124 €
SPCH0020185	1600		Unité	6 914 €
SPCH0020186	1800		Unité	7 704 €
SPCH0020187	2000		Unité	8 494 €
SPCH0020188	600	1000	Unité	3 588 €
SPCH0020189	800		Unité	4 544 €
SPCH0020190	1000		Unité	5 500 €
SPCH0020191	1200		Unité	6 457 €
SPCH0020192	1400		Unité	7 413 €
SPCH0020193	1600		Unité	8 369 €
SPCH0020194	1800		Unité	9 326 €
SPCH0020195	2000		Unité	10 282 €

+ Pour toutes autres vitrages sur demande : merci de consulter votre conseiller commercial Somafrac, nous serons ravis de vous communiquer directement les tarifs.


Châssis fixe inox poudré Ei30 (coupe-feu 30 min)

Cadre inox - (A) Prise en pince (Cadre/Contre cadre) - Simple vitrage Ei30 (coupe-feu 30 min)
18 mm

Epaisseur de support: 150 mm

Référence Article	Largeur (mm) Clair de vue	Hauteur (mm) Clair de vue	Unité de Vente	Prix
SPCH0020148	600	800	Unité	3 852 €
SPCH0020149	800		Unité	4 880 €
SPCH0020150	1000		Unité	5 905 €
SPCH0020151	1200		Unité	6 933 €
SPCH0020152	1400		Unité	7 961 €
SPCH0020153	1600		Unité	9 333 €
SPCH0020154	1800		Unité	10 399 €
SPCH0020155	2000		Unité	11 465 €
SPCH0020156	600		1000	Unité
SPCH0020157	800	Unité		5 905 €
SPCH0020158	1000	Unité		7 148 €
SPCH0020159	1200	Unité		8 392 €
SPCH0020160	1400	Unité		9 636 €
SPCH0020161	1600	Unité		11 299 €
SPCH0020162	1800	Unité		12 588 €
SPCH0020163	2000	Unité		13 881 €



Pour toutes autres vitrages sur demande : merci de consulter votre conseiller commercial Somafrac, nous serons ravis de vous communiquer directement les tarifs.


CRISTAFEU
Châssis fixe acier poudré Ei60 (coupe-feu 60 min)

Cadre Acier poudré - (A) Prise en pince (Cadre/Contre cadre) - Simple vitrage Ei60 (coupe-feu 60 min) 25 mm

Epaisseur de support: 150 mm

Référence Article	Largeur (mm) Clair de vue	Hauteur (mm) Clair de vue	Unité de Vente	Prix
SPCH0020196	600	800	Unité	3 368 €
SPCH0020197	800		Unité	4 264 €
SPCH0020198	1000		Unité	5 164 €
SPCH0020199	1200		Unité	6 060 €
SPCH0020200	1400		Unité	6 959 €
SPCH0020201	1600		Unité	7 855 €
SPCH0020202	1800		Unité	8 755 €
SPCH0020203	2000		Unité	9 651 €
SPCH0020204	600		1000	Unité
SPCH0020205	800	Unité		5 164 €
SPCH0020206	1000	Unité		6 249 €
SPCH0020207	1200	Unité		7 337 €
SPCH0020208	1400	Unité		8 422 €
SPCH0020209	1600	Unité		9 511 €
SPCH0020210	1800	Unité		10 596 €
SPCH0020211	2000	Unité		11 684 €



Pour toutes autres vitrages sur demande : merci de consulter votre conseiller commercial Somafrac, nous serons ravis de vous communiquer directement les tarifs.


Châssis fixe inox coupe-feu Ei60 (coupe-feu 60 min)

Cadre inox - (A) Prise en pince (Cadre/Contre cadre) - Simple vitrage Ei60 (coupe-feu 60 min)
25 mm

Epaisseur de support: 150 mm

Référence Article	Largeur (mm) Clair de vue	Hauteur (mm) Clair de vue	Unité de Vente	Prix
SPCH0020164	600	800	Unité	4 378 €
SPCH0020165	800		Unité	5 546 €
SPCH0020166	1000		Unité	6 710 €
SPCH0020167	1200		Unité	7 878 €
SPCH0020168	1400		Unité	9 046 €
SPCH0020169	1600		Unité	10 603 €
SPCH0020170	1800		Unité	11 817 €
SPCH0020171	2000		Unité	13 030 €
SPCH0020172	600		1000	Unité
SPCH0020173	800	Unité		6 710 €
SPCH0020174	1000	Unité		8 124 €
SPCH0020175	1200	Unité		9 537 €
SPCH0020176	1400	Unité		10 951 €
SPCH0020177	1600	Unité		12 837 €
SPCH0020178	1800	Unité		14 304 €
SPCH0020179	2000	Unité		15 771 €



Pour toutes autres vitrages sur demande : merci de consulter votre conseiller commercial Somafrac, nous serons ravis de vous communiquer directement les tarifs.



RIDOFLEX

Rideau à lanières fixe


- Support de rideau en PVC
- Lanière PVC transparente 200x2 mm (Orange pour délimiter le passage libre)
- Recouvrement 40%

Température positive de 0°C à +12°C

Référence Article	Désignation Article	Unité de Vente	Prix
SPRI0009489	650 à 1000 x ht 2000 mm	Unité	462 €

Température négative de 0°C à -25°C

Référence Article	Désignation Article	Unité de Vente	Prix
SPRI0009490	650 à 1000 x ht 2000 mm	Unité	507 €

 **Pour toutes autres dimensions** : merci de consulter votre conseiller commercial Somafrac, nous serons ravis de vous communiquer directement les tarifs.



SCANNEZ ET DÉCOUVREZ
LA FICHE COMMERCIALE
ET TECHNIQUE






STOCKER
Rayonnage Duralinox

- Structure en aluminium anodisé 15µm
- Profondeurs (365,485,565)
- Type de remplissages (Polystock, Duralstock).
- 4 niveaux
- Echelle standard en aluminium ht 1700 mm



Référence Article	Désignation Article	Remplissages	Unité de Vente	Prix
SKRA0009075	365	Polystock	ml	416 €
SKRA0009076	485		ml	428 €
SKRA0009077	565		ml	460 €
SKRA0009078	365	Duralstock	ml	571 €
SKRA0009079	485		ml	609 €
SKRA0009080	565		ml	634 €

Niveau supplémentaire

Référence Article	Désignation Article	Remplissages	Unité de Vente	Prix
SKRA0020271	365	Polystock	ml	70 €
SKRA0020272	485		ml	71 €
SKRA0020273	565		ml	78 €
SKRA0020277	365	Duralstock	ml	107 €
SKRA0020278	485		ml	115 €
SKRA0020279	565		ml	120 €

+ Pour toutes autres dimensions : merci de consulter votre conseiller commercial Somafrac, nous serons ravis de vous communiquer directement les tarifs.

Plue-value

Référence Article	Désignation Article	Unité de Vente	Prix
SKRA0020274	Plue-value échelle hauteur spécial	Unité	6 €





ACCESSOIRES DE PROTECTION

Lisse de protection

- Polyéthylène HD300 blanc
- Fixations cachés (bouchon cache vis)
- Épaisseur 12 mm

Référence Article	Désignation Article	Unité de Vente	Prix
SPAC0009503	Hauteur 100 mm	ml	32 €
SPAC0009504	Hauteur 200 mm	ml	62 €

+ Pour toutes autres dimensions ou couleurs : merci de consulter votre conseiller commercial Somafrac, nous serons ravis de vous communiquer directement les tarifs.

Plinthe

- Polyéthylène HD300 blanc
- Hauteur 100 mm
- Épaisseur 12 mm

Référence Article	Désignation Article	Unité de Vente	Prix
SPAC0020276	Avec Talon	ml	32 €
SPAC0020275	Sans Talon	ml	80 €

+ Pour toutes autres dimensions ou couleurs : merci de consulter votre conseiller commercial Somafrac, nous serons ravis de vous communiquer directement les tarifs.



FAUX PLAFOND

Dalle

- Âme en PVC rigide
- Classement au feu (M1)
- 2 Faces lisses blanc
- Dalle 600x600 mm

Référence Article	Désignation Article	Unité de Vente	Prix
SPAC0005170	Dalle de faux plafond*	m ²	98 €

+ Pour toutes autres dimensions : merci de consulter votre conseiller commercial Somafrac, nous serons ravis de vous communiquer directement les tarifs.

* Système de rail et fixation non compris



TRAPPE D'ACCÈS SEMI ISOTHERME

Murale

- Cadre acier laqué Ral 9010
- Ouvrant acier laqué Ral 9010

Référence Article	Désignation Article	Unité de Vente	Prix
SPAC0005168	300x500 mm	Unité	228 €

+ Pour toutes autres dimensions : merci de consulter votre conseiller commercial Somafrac, nous serons ravis de vous communiquer directement les tarifs.

Plafond

Cadre PVC Gris - (A) Prise en pince (Cadre/Contre cadre) - Bouchon de trappe réalisé à partir du panneau

Epaisseur de support: 100 mm adaptable

Référence Article	Désignation Article	Unité de Vente	Prix
SPAC0000246	700x700 mm	Unité	528 €
SPAC0000247	800x800 mm	Unité	572 €

+ Pour toutes autres dimensions : merci de consulter votre conseiller commercial Somafrac, nous serons ravis de vous communiquer directement les tarifs.



TRAPPE D'ACCÈS ISOTHERME

Murale

Cadre 4 cotés aluminium anodisé 25µm aspect argent (standard) - (A) Prise en pince (Cadre/Contre cadre)
 - 1 Vantail - Ceinture de vantail aluminium anodisé 25µm aspect argent (standard) - Revêtement de vantail : intérieur / extérieur Tôle PVC

Epaisseur de support: 150 mm

Equipements de série:

- Fermeture à clef Fermod 521 Grise (Avec coup de poing)
- Cordon chauffant (Température négative)

Température positive de 0°C à +12°C

Référence Article	Désignation Article	Unité de Vente	Prix
SPPO0011262	600x600 mm	Unité	1 595 €

Température négative de 0°C à -25°C

Référence Article	Désignation Article	Unité de Vente	Prix
SPPO0011267	600x600 mm	Unité	2 567 €

+ Pour toutes autres dimensions : merci de consulter votre conseiller commercial Somafrac, nous serons ravis de vous communiquer directement les tarifs.

Plafond

Cadre 4 cotés aluminium anodisé 25µm aspect argent (standard) - (A) Prise en pince (Cadre/Contre cadre)
 - 1 Vantail - Ceinture de vantail aluminium anodisé 25µm aspect argent (standard) - Revêtement de vantail : intérieur / extérieur Tôle PVC

Epaisseur de support: 150 mm

Equipements de série:

- Fermeture à clef Fermod 521 Grise (Avec coup de poing)
- Vérin hydraulique
- Cordon chauffant (Température négative)

Température positive de 0°C à +12°C

Référence Article	Désignation Article	Unité de Vente	Prix
SPPO0009360	600x600 mm	Unité	1 955 €

Température négative de 0°C à -25°C

Référence Article	Désignation Article	Unité de Vente	Prix
SPPO0011266	600x600 mm	Unité	2 963 €

+ Pour toutes autres dimensions : merci de consulter votre conseiller commercial Somafrac, nous serons ravis de vous communiquer directement les tarifs.

RENDEZ-VOUS POUR NOTRE PROCHAIN TARIF CUISINE AU MENU





CONDITIONS GÉNÉRALE DE VENTES

I - OBJET

Les présentes conditions régissent les ventes de produits entre la Société SOMAFRAC et l'acheteur. Toute dérogation aux présentes conditions devra faire l'objet d'une convention particulière expresse et écrite. Toute commande ou acceptation de nos offres implique de la part de l'acheteur son adhésion aux présentes conditions et sa renonciation à ses propres conditions générales d'achat. L'acheteur reconnaît avoir été informé des caractéristiques des produits SOMAFRAC et avoir vérifié, sous son entière responsabilité, la compatibilité des caractéristiques des produits achetés, en particulier au regard de la réglementation en vigueur, avec l'usage auquel il les destine.

II - COMMANDES

Les commandes, y compris celles prises par les représentants ou agents commerciaux de la société SOMAFRAC ne deviennent définitives qu'après l'envoi d'un accusé réception écrit. Toutefois, à défaut d'acceptation expresse de la commande dans les 15 jours de sa réception, celle-ci sera considérée comme définitive. Toute commande doit faire l'objet d'un ordre écrit de l'acheteur. Elle doit mentionner avec exactitude la spécification du matériel avec toutes les précisions nécessaires, mode et lieu d'expédition, délai de livraison etc... Des informations incomplètes ou erronées risqueraient d'entraîner des erreurs dans l'exécution, qui ne pourraient être imputées au vendeur. La confirmation d'une commande fait l'objet d'un accusé de réception. L'accusé de réception de commande qui confirme l'acceptation du vendeur stipule les conditions d'exécution : Spécification du matériel, prix, conditions, délais de livraison, mode de transport, lieu d'expédition, paiement. Il est recommandé à l'acheteur de vérifier soigneusement cet accusé de réception et de signaler toute erreur éventuelle dans les 48 heures de sa réception, aucune contestation ne pouvant être acceptée ultérieurement. Une commande acceptée par le vendeur pourra toujours être annulée par ce dernier dans les cas suivants et sans indemnité : arrêt de fabrication par la société SOMAFRAC pour quelque cause que ce soit ou modification dans la solvabilité de l'acheteur. Dans ces cas, les versements éventuellement effectués sont purement et simplement remboursés. Toute demande de modification ou d'annulation par le client d'une commande passée, ne pourra être prise en compte par le vendeur, que si la demande est faite par écrit, et est parvenue à la société SOMAFRAC au plus tard 48 heures après l'envoi par la société SOMAFRAC de la confirmation de la commande initiale, passé ce délai le client est tenu d'honorer l'ensemble de ses engagements.

III - PRIX

Les prix des produits vendus au travers des sites Internet ou catalogue sont indiqués en Euros hors taxes et précisément déterminés sur les pages de descriptifs des Produits. Ils sont également indiqués en euros toutes taxes comprises (TVA + autres taxes éventuelles) sur la page de commande des produits, et hors frais spécifiques d'expédition. Pour tous les produits expédiés hors Union européenne et/ou DOM-TOM, le prix est calculé hors taxes automatiquement sur la facture. Des droits de douane ou autres taxes locales ou droits d'importation ou taxes d'état sont susceptibles d'être exigibles dans certains cas. SOMAFRAC se réserve la possibilité de modifier ses prix à tout moment pour l'avenir. Les frais de télécommunication nécessaires à l'accès aux sites Internet de la Société sont à la charge du Client. Le cas échéant également, les frais de livraison. Toutefois, nous nous engageons à facturer les marchandises commandées aux prix indiqués lors de l'enregistrement de la commande.

IV - RABAIS ET RISTOURNES

Les tarifs, conditions et barèmes de remises et ristournes sont communiqués par la S.A.S SOMAFRAC au client sur simple demande. Les remises, rabais, ristournes n'auront d'effet qu'après leur signature et ne pourront être appliqués de manière rétroactive.

V - ESCOMPTE

Aucun escompte ne sera consenti en cas de paiement anticipé.

VI - MODALITE DE REGLEMENT

Le règlement des commandes s'effectue :

- soit par chèque ;
 - soit par carte bancaire ;
 - le cas échéant, indiquer les autres moyens de paiement acceptés.
- Lors de l'enregistrement de la commande, l'acheteur devra verser un acompte de 30% du montant global de la facture, le solde devant être payé à réception des marchandises.

VII - RETARD DE PAIEMENT

En cas de défaut de paiement total ou partiel des marchandises livrées au jour de la réception, l'acheteur doit verser à la société SOMAFRAC une pénalité de retard égale à trois fois le taux de l'intérêt légal.

Le taux de l'intérêt légal retenu est celui en vigueur au jour de la livraison des marchandises.

Cette pénalité est calculée sur le montant TTC de la somme restant due, et court à compter de la date d'échéance du prix sans qu'aucune mise en demeure préalable ne soit nécessaire.

En cas de non-respect des conditions de paiement figurant ci-dessus, SOMAFRAC se réserve en outre le droit de suspendre ou d'annuler la livraison des commandes en cours de la part de l'Acquéreur.

« En sus des indemnités de retard, toute somme, y compris l'acompte, non payée à sa date d'exigibilité produira de plein droit le paiement d'une indemnité forfaitaire de 40 euros due au titre des frais de recouvrement (Art. 441-6, I al. 12 du code de commerce et D. 441-5 ibidem) »

VIII - CLAUSE RESOLUTOIRE

Si dans les quinze jours qui suivent la mise en œuvre de la clause « Retard de paiement », l'acheteur ne s'est pas acquitté des sommes restantes dues, la vente sera résolue de plein droit et pourra ouvrir droit à l'allocation de dommages et intérêts au profit de la SAS SOMAFRAC.

IX - DÉLAI DE LIVRAISONS

Les produits commandés sont expédiés sous réserve de leur disponibilité. Nos délais sont donnés à titre indicatif avec la plus forte probabilité. Ils ne constituent en aucun cas un engagement de notre part. Les dépassements de délai de livraison ne peuvent donner lieu à un quelconque dommage et intérêt, à retenue ni à une annulation des commandes en cours, sauf accord entre les Parties. Nos délais commencent à courir à partir de la réception au siège de la commande signée par l'acheteur ainsi que des indications nécessaires à son exécution (Suivant bon de commande SOMAFRAC).

X - TRANSPORT

La livraison a lieu par remise directe des produits à l'acheteur ou à un transporteur désigné par nous pour le compte de l'acheteur ou par l'acheteur lui-même. A compter de cette livraison, les risques sont transférés à l'acheteur. En conséquence, les produits voyagent aux risques et périls de l'acheteur, même si nous nous chargeons de l'expédition à nos frais. L'acheteur s'engage à faire assurer les produits transportés à ses frais et pour notre compte, la police d'assurance nous désignant comme bénéficiaire assuré. Il incombe à l'acheteur, comme destinataire, de ne donner décharge qu'au dernier transporteur après s'être assuré que les produits lui ont été remis en bon état.

XI - RÉCEPTION MARCHANDISES

La vérification des livraisons est de la responsabilité du Client et doit être faite au moment de la réception. Il appartient au Client, en cas de dommage ou de manquant, de faire ses constatations et d'en informer la société SOMAFRAC, il doit également confirmer ses réserves par lettre recommandée avec accusé de réception auprès de la société SOMAFRAC dans les 48 heures qui suivent la réception



CONDITIONS GÉNÉRALE DE VENTES

des produits. A défaut de réserves ou de réclamation expressément émises par le client lors de la réception des prestations, celles-ci seront réputées conformes à la commande, en quantité et en qualité. Les réclamations sur les dommages apparents ou/et sur la quantité des produits livrés par rapport aux produits commandés doivent être formulées par écrit dans les huit jours de l'arrivée des produits. Le Client devra fournir les justifications sur la réalité des vices ou d'anomalies constatées. Il devra laisser à la Société SOMAFRAC toute facilité pour procéder à la constatation de ces vices et pour y porter remède. Il s'abstiendra d'intervenir lui-même ou de faire intervenir un tiers à cette fin (Voir Préconisation de SOMAFRAC).

XII - RETOUR MARCHANDISES

Aucun retour de marchandises ne pourra être effectué par le Client sans l'accord préalable exprès, écrit, de la société SOMAFRAC. Tout retour de marchandises sera à la charge du Client. Après acceptation des retours de marchandises, par la société SOMAFRAC, celle-ci ne pourra donner avoir que si elles nous parviennent en bon état, sans avoir été utilisées et après vérification et acceptation par nous dans nos magasins.

XIII - RÉSERVE DE PROPRIÉTÉ

Conformément aux dispositions de la loi du 12 mai 1980, les produits vendus restent la propriété de la société SOMAFRAC jusqu'au complet paiement du prix des produits, des frais afférents à la vente et des intérêts. Nous nous réservons le droit de revendiquer nos produits en cas de défaut de paiement d'une seule échéance, l'acheteur s'engageant à nous les restituer, tous frais à sa charge sur première demande de notre part. La reprise de possession des produits pour la société SOMAFRAC n'est pas exclusive d'autres procédures judiciaires que la société SOMAFRAC pourrait exercer. L'acheteur s'interdit, jusqu'au complet règlement du prix de nos produits, de les donner en gage ou de transférer la propriété à titre de garantie. L'acheteur s'engage à apporter tous ses soins à la garde et à la conservation du matériel et à souscrire toutes assurances afin de couvrir les dommages et sinistres susceptibles d'être causés au matériel et par celui-ci. Au cas où les marchandises seraient vendues, l'acheteur s'engage à céder au vendeur le prix d'achat à titre de garantie du paiement du matériel et le fournisseur est autorisé, par la présente, à réclamer paiement directement aux clients de l'acheteur. En cas d'accord amiable avec des créanciers, ou en cas de dépôt de bilan, d'ouverture d'une procédure de redressement judiciaire ou de liquidation de biens, l'acheteur devra nous en aviser sans délai que puisse être immédiatement dressé un inventaire de nos produits, si bon nous semble. Il ne devra en outre ni vendre nos produits, ni en effectuer ou en faire effectuer l'installation sauf autorisation expresse de notre part. Dans tous les cas où nous serions amenés à faire jouer la réserve de propriété, les acomptes reçus nous resteront acquis définitivement.

XIV - GARANTIES

La société SOMAFRAC est tenue de la garantie légale en cas de défaut ou de vices cachés des produits vendus, conformément aux articles 1641 à 1649 du code civil. Pour la mise en œuvre de cette garantie, les vices de la chose devront être dénoncés dans les deux mois de leur révélation. Nos produits sont garantis pendant une durée de douze mois à compter de la date de livraison. La garantie consiste exclusivement dans le remplacement du produit reconnu défectueux par nos services. Les frais de port, de démontage et de montage sont à la charge de l'acheteur. Le remplacement des pièces n'a pas pour conséquence de prolonger la durée de la garantie. La garantie ne s'applique que dans la mesure où le matériel est mis en œuvre et entretenu suivant les conditions figurant dans la notice d'utilisation et d'entretien.

XV - PROPRIÉTÉ INTELLECTUELLE ET INDUSTRIELLE

L'acheteur ne dispose d'aucun droit de propriété intellectuelle et industrielle sur les produits, la société SOMAFRAC demeurant propriétaire exclusif de tous ces droits. Toute utilisation, de quelque manière que ce soit, par l'acheteur de la marque SOMAFRAC ou de toute autre marque appartenant à la société SOMAFRAC, est strictement interdite, sauf accord exprès et préalable de la société

SOMAFRAC. L'acheteur informera la société SOMAFRAC, dès qu'il aura eu connaissance de toute action judiciaire intentée contre lui en matière de propriété intellectuelle et industrielle, concernant les produits de la société SOMAFRAC, et ne prendra aucune mesure sans en avoir expressément référé à la société SOMAFRAC. Cette dernière est seule en droit de diriger la procédure et de décider de toute action à prendre à l'égard des biens, tant à l'égard des tribunaux que des tiers intéressés à l'affaire. Les études, plans, dessins, et document remis par la société SOMAFRAC demeurent notre propriété. Ils ne peuvent être communiqués à des tiers sans accord exprès et préalable de la société SOMAFRAC. Tous les documents, catalogues, notices et prospectus, spécifications techniques ou autres, sont remis à titre de renseignements et n'engagent pas la société SOMAFRAC. La société SOMAFRAC se réserve toujours la faculté d'apporter toute modification de dispositions, de formes, de dimensions, de poids et de matière à ses matériels dont les gravures et descriptions figurent sur ces documents.

XVI - CAS DE FORCE MAJEURE

Aucune des Parties ne peut être tenue responsable de l'inexécution totale ou partielle de ces présentes obligations dans la mesure où celles-ci découlent d'un cas de force majeure tel que défini par le Code Civil. La force majeure invoquée par la Partie ne la libère de ses obligations contractuelles que pendant la durée où elle ne peut les exécuter. Dans un cas de force majeure, chacune des parties doit immédiatement en aviser l'autre par tout moyen qui doit être confirmé par lettre recommandée avec AR. La société SOMAFRAC ne peut être tenue responsable et aucun dommages et intérêts ne pourront lui être réclamés dans les cas de : Troubles, conflits sociaux, mauvais fonctionnement du réseau électrique, inondation, foudre, incendie, dégât des eaux. Dans le cas de force majeure les Parties échangeront afin d'adopter les actions et mesures adéquates en fonction des circonstances. Elle ne s'applique pas en cas de détérioration, d'accident provenant de la négligence, de défaut de surveillance ou d'entretien. Aucune garantie n'est due lorsque nos produits sont employés à des fins étrangères à la destination pour laquelle ils ont été fabriqués. Les produits de remplacement expédiés par l'acheteur dans le cadre de la garantie seront facturés au prix en vigueur à la date de l'expédition. Un avoir d'un montant identique correspondant sera établi si le produit retourné est reconnu défectueux après examen par nos soins.

XVII- RESPONSABILITE

Chaque partie est responsable des dommages dont elle a la charge et qu'elle cause à l'autre partie. Chaque partie a en charge de s'en prémunir par une assurance adéquate pour se couvrir contre tous dommages et/ou responsabilité qu'elle viendrait à supporter à ce titre. Conformément aux dispositions de l'article 1147 du Code Civil, aucune des parties ne pourra être tenue responsable et aucun dommage et intérêt ne pourra lui être réclamé dans le cadre de ses obligations contractuelles, dus à une cause étrangère qui ne peut lui être imputée.

XVIII - DROIT APPLICABLE - RÈGLEMENT AMIABLE - ATTRIBUTION DE COMPÉTENCE

Le droit applicable est le Droit Français. En cas de contestation du présent contrat, les Parties s'engagent avant toute action en justice à chercher une solution amiable au différend pouvant survenir. Dans le cas où aucune solution amiable n'est possible, sera seul compétent le Tribunal de Commerce de CRÉTEIL (France).

XIV - DISPOSITIONS FINALES

Le Client autorise la Société SOMAFRAC à mentionner son nom sur les listes de références que la société SOMAFRAC pourra diffuser auprès de ses Clients et prospects. Le client conserve son droit de rectification des données et de demander le retrait de son nom sur lesdites listes sur simple demande en lettre RAR. Le Client renonce à toute action à l'encontre du prestataire dès lors qu'il n'aura pas exprimé par écrit ses observations au prestataire concerné dans un délai d'un mois suivant l'exécution des prestations, celles-ci étant dès lors réputées approuvées par le Client.

SOMAFRAC EN QUELQUES MOTS

FABRICANT, CONCEPTEUR, DISTRIBUTEUR ET MONTEUR

V3. JUIL 2023



ILS NOUS FONT CONFIANCE ! ET BIEN D'AUTRES...



SOMAFRAC



16, rue Condorcet

ZI Chennevières sur Marne 94430 (France)

+33.1.45.90.45.45

somafrac@somafrac.fr

www.somafrac.fr

